







# МЕРЫ СОЦИАЛЬНОЙ ПОДДЕРЖКИ МОЛОДЫХ СЕМЕЙ САХАЛИНСКОЙ ОБЛАСТИ

**Молодые семьи в России могут улучшить свои жилищные условия. Для этого на федеральном и региональном уровнях действует ряд программ, которые позволяют молодым семьям уменьшить ставки по ипотечным кредитам и займам или получить жилищную субсидию.**

				
Стоимость квартиры	4 000 000	6 000 000	8 000 000	9 000 000
Размер первоначального взноса 20 %	800 000	1 200 000	2 000 000	3 000 000
Социальная выплата (Слайд № 2 - 8)	990 095	1 272 979	1 697 306	2 121 633
Материнский капитал (Слайд № 12-13)	X	Нет необходимости использовать в качестве первоначального взноса	Может быть частично использован в качестве первоначального взноса	Может быть частично использован в качестве первоначального взноса
Ипотека под 2% или собственные средства	3 200 000	4 800 000	6 000 000	6 000 000
Необходимый доход для получения ипотеки	27 165	40 747	50 934	50 934
Ежемесячный платеж (из расчета 20 лет)	16 299	24 448	30 561	30 561
Единовременная выплата на погашение ипотеки (Слайд № 9-11)	X	500 000	1 000 000 256 696	2 000 000
Материнский капитал	X	Федеральный – 466 617 Региональный – 150 000	Федеральный – 616 617 Региональный – 204 236	Федеральный – 616 617 (если не получен ранее) Региональный – 204 236
Единовременная выплата на погашение ипотеки (федеральная)	X	X	X	450 000
Имущественный вычет (13%) и вычет процентов по ипотеке (Слайд № 14)	имущественный вычет - до 260 000 рублей, а также вычет по кредитным процентам— до 390 000 руб.			

## Меры социальной поддержки (молодая семья без детей)

### 1) Социальная выплата

Примерный расчет социальной выплаты для семьи, состоящий из 2 человек: норму на 2-их (42 м<sup>2</sup>) x норм. стоимость 1 м<sup>2</sup> (78 579,00 руб.) x процент соц. выплаты (30%) = 990 095 руб.\*

\* по данным за 2020 год.

Расчет социальной выплаты на очередной финансовый год ежегодно пересчитывается.

**Так стоимость квартиры можно уменьшить на 990 095 рублей за счет мер социальной поддержки.**

Также после покупки квартиры можно произвести имущественный вычет (если он не был получен ранее) и вернуть до 260 000 рублей, а также вычет по кредитным процентам— до 390 000 рублей.

При этом каждый супруг может получить имущественный вычет в размере вышеуказанных лимитов.

Всю интересующую информацию можно найти на сайте ФНС России <https://www.nalog.ru>.



## Меры социальной поддержки (молодая семья с одним ребенком)

### 1) Социальная выплата

Примерный расчет социальной выплаты для семьи, состоящий из 3 человек:

Кол-во членов семьи (3 чел.) x на норму м<sup>2</sup> (18) x норм. стоимость 1 м<sup>2</sup> (78 579,00 руб.) x процент соц. выплаты (30%) = 1 272 978 руб.\*

\*расчет по условиям 2020 года.

2) **Единовременная выплата** (500 000 рублей) на погашение остатка основного долга по кредитным договорам (для семей, где ребенок родился после 01.01.2020г. и оформивших ипотечный кредит в 2020г. и позднее);

### 3) Материнский капитал

Размер федерального материнского (семейного) капитала составляет 466 617 рублей.

Размер областного материнского (семейного) капитала составляет 150 000 рублей.

**Так стоимость квартиры можно уменьшить на 2 389 595 рублей за счет мер социальной поддержки.**

Также после покупки квартиры можно произвести имущественный вычет (если он не был получен ранее) и вернуть до 260 000 рублей и вычет по кредитным процентам— до 390 000 рублей.

При этом каждый супруг может получить имущественный вычет в размере вышеуказанных лимитов.

Всю интересующую информацию можно найти на сайте ФНС России <https://www.nalog.ru>.





## Меры социальной поддержки (для семей с двумя детьми)

### 1) Социальная выплата

Примерный расчет социальной выплаты для семьи, состоящий из 4 человек:  
кол-во членов семьи (4 чел.) x на норму м<sup>2</sup> (18) x норм. стоимость 1 м<sup>2</sup> (78 579 руб.) x  
процент соц. выплаты (30%) = 1 697 306 руб.\*  
\*расчет по условиям 2020 года.

2) **Единовременная выплата** (1000000 рублей) на погашение остатка основного долга по кредитным договорам (для семей, где ребенок родился после 01.01.2020г. и оформивших ипотечный кредит в 2020г. и позднее);

### 3) Материнский капитал

Размер федерального материнского (семейного) капитала составляет 616 617 рублей.  
Размер областного материнского (семейного) капитала составляет 204 263 рублей.

**Так стоимость квартиры можно уменьшить на 3 518 186 рублей  
за счет мер социальной поддержки**



Также после покупки квартиры можно произвести имущественный вычет (если он не был получен ранее) и вернуть до 260 000 рублей и вычет по кредитным процентам— до 390 000 рублей.

При этом каждый супруг может получить имущественный вычет в размере вышеуказанных лимитов.

Всю интересующую информацию можно найти на сайте ФНС России <https://www.nalog.ru>.

## Меры социальной поддержки (для многодетных семей)

### 1) Социальная выплата

Примерный расчет социальной выплаты для семьи, состоящий из 5 человек:

Кол-во членов семьи (5 чел.) x на норму м<sup>2</sup> (18) x норм. стоимость 1 м<sup>2</sup> (78 579 руб.) x процент соц. выплаты (30%) = 2 121 633 руб.\*

\*расчет по условиям 2020 года.

2) **Единовременная выплата** (до 2 000 000 рублей) на погашение остатка основного долга по кредитным договорам (для семей, где ребенок родился после 01.01.2020г. и оформивших ипотечный кредит в 2020г. и позднее);

### 3) Материнский капитал (если не был использован ранее)

Размер федерального материнского (семейного) капитала составляет 616 617 рублей.

Размер областного материнского (семейного) капитала составляет 204 263 рублей.

### 4) Федеральная выплата

При рождении третьего ребёнка или последующих детей, рожденных после 01.01.2019г., многодетным семьям дополнительно единовременно выделяются денежные средства в размере 450 000 рублей на погашение ипотечных кредитов.



**Так стоимость квартиры можно уменьшить на 4 571 633 рублей (или 5 392 513 рублей, с учетом средств материнского капитала) за счет мер социальной поддержки.**

Также после покупки квартиры можно произвести имущественный вычет (если он не был получен ранее) и вернуть до 260 000 рублей и вычет по кредитным процентам— до 390 000 рублей.

При этом каждый супруг может получить имущественный вычет в размере вышеуказанных лимитов.

Всю интересующую информацию можно найти на сайте ФНС России <https://www.nalog.ru>.

# Социальная выплата

## Условия участия в программе

Возраст каждого из супругов, либо одного родителя в неполной семье не превышает 35 лет

Признание молодой семьи нуждающейся в жилом помещении

Имеющая место жительства на территории Сахалинской области не менее 10 лет

Наличие у молодой семьи доходов либо иных денежных средств, достаточных для оплаты расчетной стоимости жилья в части, превышающей размер предоставляемой социальной выплаты



Подача документов

Администрации муниципальных образований

## Расчет социальной выплаты по программе «Обеспечение населения Сахалинской области качественным жильем»

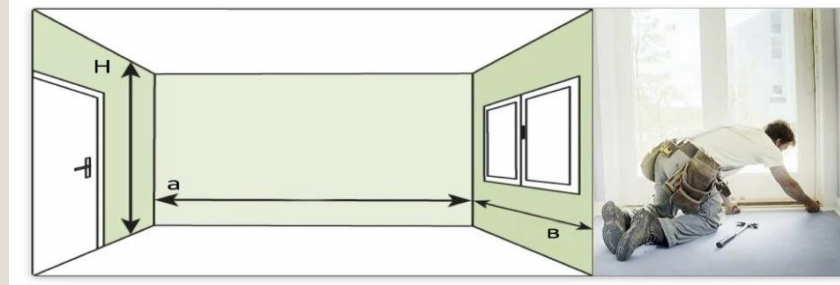
1. Размер общей площади жилого помещения, с учетом которой определяется размер выплаты

Семья из 2-х человек  
42 кв. метра

Семья из 3-х и более человек  
по 18 кв. метров на человека

2. Расчетная стоимость жилья = размер общей площади X нормативная стоимость 1 м2

Стоимость для Сахалинской области на 3 кв.2020 года  
78 579 руб.



Размер социальной выплаты для молодых семей составляет - 30%



2 человека  
990 095 руб.



3 человека  
1 272 979 руб.

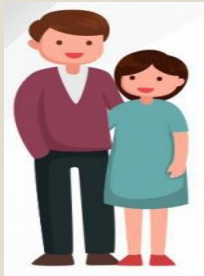


4 человека  
1 697 306 руб.

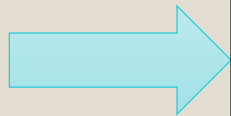


5 человек  
2 121 633 руб.

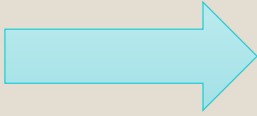




Определить  
нуждаемость

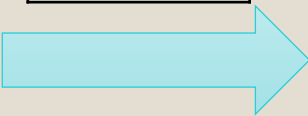


Количество членов  
семьи разделить на  
площадь  
имеющегося жилого  
помещения.  
Если получится  
меньше 18 м2 на  
человека, значит вы  
подходите по  
критерию  
нуждаемости.



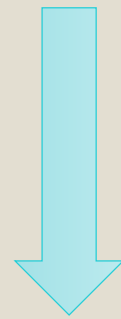
Сбор документов  
для получения  
субсидии

1. Заявление;  
2. Свидетельство о браке  
(на одиноко  
проживающего не  
распространяется);  
3. Документ,  
удостоверяющий  
личность заявителя (при  
наличии семьи -  
документы,  
удостоверяющие  
личность каждого члена  
семьи);  
3. Документ,  
подтверждающий факт  
постоянного места  
жительства Заявителя и  
членов его семьи на  
территории Сахалинской  
области не менее 10 лет  
(на детей, которым в год  
подачи заявления не  
исполнилось 10 лет,  
предоставляется без  
учета десятилетнего  
периода).  
Один из  
нижеуказанных  
документов:  
а) документ органа,  
имеющего сведения о  
факте проживания на  
территории Сахалинской  
области и  
уполномоченного на его  
выдачу



Направление  
документов

Администрации  
муниципальных  
образований



Рассмотрение  
полученных  
документов

Выдача субсидии



## Единоновременная выплата на погашение ипотеки при рождении ребенка в Сахалинской области

### Условия участия в программе

наличие у всех членов семьи гражданства РФ

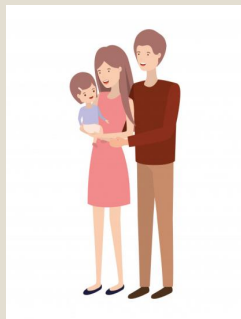
проживание всех членов семьи на территории Сахалинской области



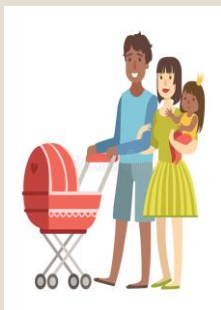
Ребенок рожден не ранее 01.01.2020

проживание одного из родителей, состоящего в браке (родителя, не состоящего в браке, одинокого родителя), на территории Сахалинской области в общей сложности не менее 10 лет.

Ипотечный кредит получен в 2020 году

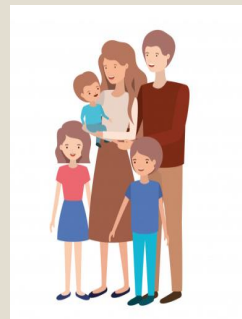


При рождении первого ребенка  
500 000 руб.



При рождении второго ребенка  
1 000 000 руб.

256.



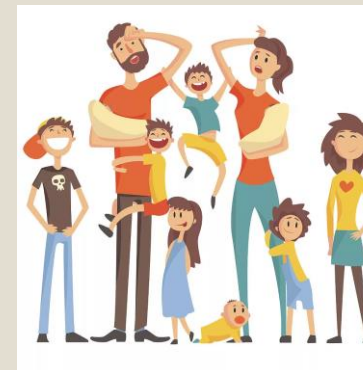
При рождении третьего (и более) ребенка  
2 000 000 руб.

## Единоновременная выплата на погашение ипотеки многодетным семьям

Средства государственной поддержки предоставляются матери или отцу при рождении у них третьего или последующего ребенка. При этом необходимо соблюдение следующих условий:

дата рождения третьего или последующего ребенка в период с 1 января 2019 по 31 декабря 2022 года

родитель, который подает заявление, и все дети являются гражданами РФ



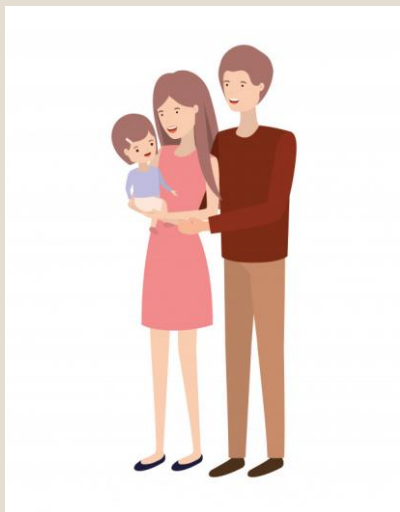
заявитель (мать или отец) должен являться заемщиком по ипотечному жилищному кредиту (займу)

срок заключения кредитного договора (договора займа) – до 1 июля 2023 года

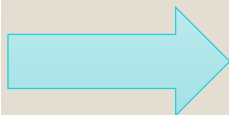
целью кредитного договора является покупка жилья или земельного участка под строительство жилого дома, также допускается рефинансирование кредитов, предоставленных на указанные цели

При этом возраст детей значения не имеет – получить выплату можно, даже если старшему ребенку уже есть 18 лет.

450 000 руб.

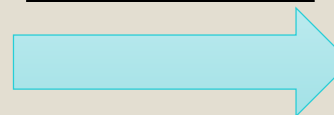


Сбор документов  
для получения  
единовременной  
выплаты



1. Заявление;
2. документ, подтверждающий личность заявителя, супруга (при наличии) (паспорт гражданина РФ, временное удостоверение личности гражданина РФ (форма № 2П));
3. свидетельство о заключении/расторжении брака (при наличии);
4. свидетельство о рождении ребенка (на всех детей);
5. справка из органов ЗАГС об основании внесения в свидетельство о рождении сведений об отце ребенка в случае, если запись об отце в свидетельстве о рождении произведена в установленном порядке по указанию матери, или документы, подтверждающие, что второй родитель умер либо признан судом безвестно отсутствующим (умершим) либо лишен родительских прав – для одиноких родителей;
6. договор займа, заключенный с кредитной организацией;
7. справка о размере остатка основного долга заявителя по договору займа, выданная не ранее первого числа месяца подачи заявления о предоставлении единовременной денежной выплаты;
8. реквизиты расчетного счета заявителя в кредитной организации, открытого в целях исполнения обязательств договору займа;
9. решение суда, подтверждающее факт совместного проживания заявителя и ребенка (детей) на территории Сахалинской области, - в случае отсутствия регистрации по месту жительства либо по месту пребывания на территории Сахалинской области;
10. свидетельство о регистрации по месту жительства (пребывания) либо решение суда, либо документ органа, имеющего сведения о факте проживания на территории Сахалинской области и уполномоченного на его выдачу, либо решение суда, подтверждающие период проживания на территории Сахалинской области одного из родителей, состоящего в браке (заявителя, не состоящего в браке, одинокого родителя), - в случае отсутствия в документе, удостоверяющем личность, отметки о регистрации по месту жительства на территории Сахалинской области в общей сложности не менее 10 лет.

Подача документов для  
единовременной  
выплаты



ГКУ «Центр социальной поддержки  
Сахалинской области»

адрес: 693006, г. Южно-Сахалинск, ул.  
Пограничная, 33

Телефон для справок: 494-273, 494-276

E-mail: [csp.ye@sakhalin.gov.ru](mailto:csp.ye@sakhalin.gov.ru)

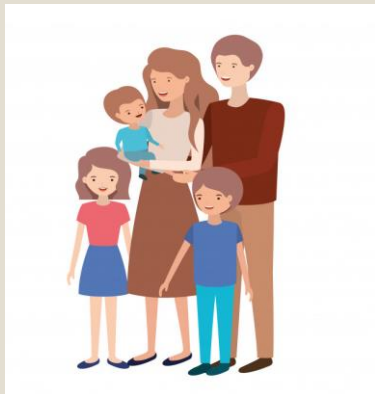
Общий срок предоставления единовременной  
денежной выплаты не должен превышать 50  
рабочих дней со дня приема и регистрации  
заявления и прилагаемых к нему документов.

Направляет денежные  
средства



БАНК или иной кредитор

# ФЕДЕРАЛЬНАЯ ВЫПЛАТА



Собрать необходимые документы

1. заявление;
2. заявление о погашении кредита;
3. документы, удостоверяющие личность, гражданство заемщика и его детей;
4. документы, подтверждающие материнство (отцовство) заемщика в отношении детей (свидетельство о рождении, свидетельство об усыновлении, решение суда об усыновлении, иные документы, подтверждающие материнство (отцовство)).

С собранным пакетом документов обратиться в банк

Направление заявления о федеральной помощи

БАНК  
(где взят кредит)

АО «Дом РФ»

Перечисляет 450 000, 00 рублей в счет погашения долга

1. В семье в период с 1 января 2019 родился третий или последующий ребенок.

2. Договор ипотечного кредита или займа, на погашение которого планируется направить средства, заключен не позднее 1 июля 2023 года.

3. По этому договору было приобретено жилье (комната, квартира, дом) или земельный участок.

# МАТЕРИНСКИЙ КАПИТАЛ (ФЕДЕРАЛЬНЫЙ)



Сбор документов  
для материнского  
капитала

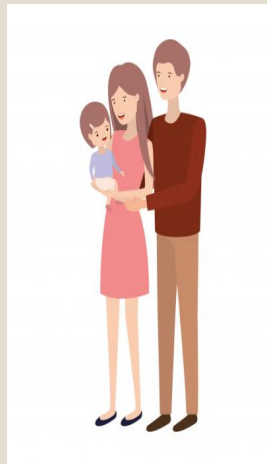
Заявление;  
паспорт гражданина РФ;  
свидетельство рождении  
всех детей (для  
усыновленных —  
свидетельство об  
усыновлении);  
подтверждающие  
российское гражданство  
ребенка, рожденного или  
усыновленного после 1  
января 2007 года:  
свидетельство о  
рождении, в котором  
указано гражданство его  
родителей либо стоит  
штамп паспортно-  
визовой службы о  
гражданстве ребенка.

Подача документов  
для получения  
материнского  
капитала

Пенсионный фонд  
Российской Федерации

адрес: 693020, Сахалинская область, г.  
Южно-Сахалинск, ул. Ленина, 69-А

Заявление о распоряжении  
материнским капиталом можно подать  
в любой территориальный орган  
Пенсионного фонда России независимо  
от места жительства (пребывания) или  
фактического проживания лично,  
через **личный кабинет** (на официальном  
сайте) или в МФЦ.



466 617  
РУБЛЕЙ



616 617  
РУБЛЕЙ

1. женщина, имеющая гражданство Российской Федерации, родившая (усыновившая) первого ребенка начиная с 1 января 2020 года;

2. мужчина, имеющий гражданство Российской Федерации, являющийся единственным усыновителем первого ребенка, если решение суда об усыновлении вступило в законную силу начиная с 1 января 2020 года;

3. несовершеннолетний ребенок (дети в равных долях) или учащийся по очной форме обучения ребенок (дети) до достижения им (ими) 23-летнего возраста, при прекращении права на дополнительные меры государственной поддержки отца (усыновителя) или женщины, являющейся единственным родителем (усыновителем) в установленных Федеральным законом\* случаях.



# Материнский (семейный) капитал

Граждане РФ



женщина, родившая (усыновившая) первого ребенка начиная с 1 января 2020 года



женщина, родившая (усыновившая) второго ребенка начиная с 1 января 2007 года

женщины, родившие (усыновившие) третьего ребенка или последующих детей начиная с 1 января 2007 г., если ранее они не воспользовались правом на материнский капитал

мужчина, являющийся единственным усыновителем первого ребенка, ранее не воспользовавшихся правом на дополнительные меры государственной поддержки, если решение суда об усыновлении вступило в законную силу начиная с 1 января 2020 года

Мужчина, являющийся единственным усыновителем второго или последующих детей, если решение суда об усыновлении вступило в силу не ранее 1 января 2007 г.

Региональный материнский капитал при рождении второго, третьего и последующих детей



Проживание на территории Сахалинской области не менее 1 (одного) года до возникновения права

Государственная регистрация первенца на территории Сахалинской области, начиная с 01.01.2018



466 617 рублей



616 617 рублей



616 617 рублей\*

Федеральный МК

Региональный МК

150 000 рублей

204 263 рубля

204 263 рубля

На первоначальный взнос по ипотеке или погашение кредитов (займов) на приобретение или строительство жилого помещения (включая ипотеку)

На погашение основного долга и уплату процентов по ипотечному кредиту

\* если ранее право на дополнительные меры государственной поддержки семей, имеющих детей не возникало

# ИМУЩЕСТВЕННЫЙ ВЫЧЕТ (13%) И КОМПЕНСАЦИЯ ПРОЦЕНТОВ ПО ИПОТЕКЕ



Каждый из супругов имеет право обратиться за имущественным вычетом и компенсацией стоимости по ипотеке

Имущественный вычет  
260 000,00 рублей

Собрать необходимые  
документы

Компенсация стоимости  
процентов по ипотеке  
не более 390 000,00  
рублей

Дополнительные  
документы

1. Договор с кредитной организацией
2. График погашения кредита и уплаты процентов за пользование заемными средствами.

1. Паспорт
2. Декларация 3-НДФЛ,
3. заявление на возврат налога
4. документы, подтверждающие ваши расходы,
5. документы, подтверждающие уплаченный подоходный налог (справка 2-НДФЛ).
6. свидетельство о заключении брака, (если квартира приобретена в браке)
7. выписку из ЕГРП или свидетельство о государственной регистрации права
8. акт о передаче налогоплательщику недвижимости (или доли в ней)

\* Актуальный перечень документов уточняется в ФНС России

С собранным  
пакетом  
документов  
обратиться в ФНС  
России

**Межрайонная инспекция  
Федеральной налоговой  
службы № 1 по Сахалинской  
области**

адрес: 693020, Южно-Сахалинск, ул.  
Ленина, д.105А

Документы можно подать как в  
налоговой инспекции по месту  
регистрации, так и онлайн через  
«Личный кабинет  
налогоплательщика» на сайте ФНС.

Направляет имущественный  
вычет и компенсацию процентов

