



Муниципальное образование  
городской округ «Охинский»

## **ИНВЕСТИЦИОННОЕ ПРЕДЛОЖЕНИЕ**

**Строительство бани в**

**г. Охе**



## ЦЕЛЬ

Строительство общественной бани в городе Охе. Создание доступных условий для всех категорий граждан Охинского района в проведении досуга, очищении и оздоровлении организма.

## ПАРАМЕТРЫ ПРОЕКТА

Строительство общественной бани на 30 мест.

## ПРЕИМУЩЕСТВА ДЛЯ ИНВЕСТОРА

- Участок выделенный под строительство бани находится в центральной части города.
- Круглогодичное использование.
- Возможность организации дополнительных видов услуг на территории бани (питание, бильярд, СПА процедуры, солярий, массаж, услуги салона красоты и прочее).
- Бани пользуются высокой популярностью у граждан Охинского района.

## ТРЕБУЕМЫЙ ОБЪЕМ ИНВЕСТИЦИЙ

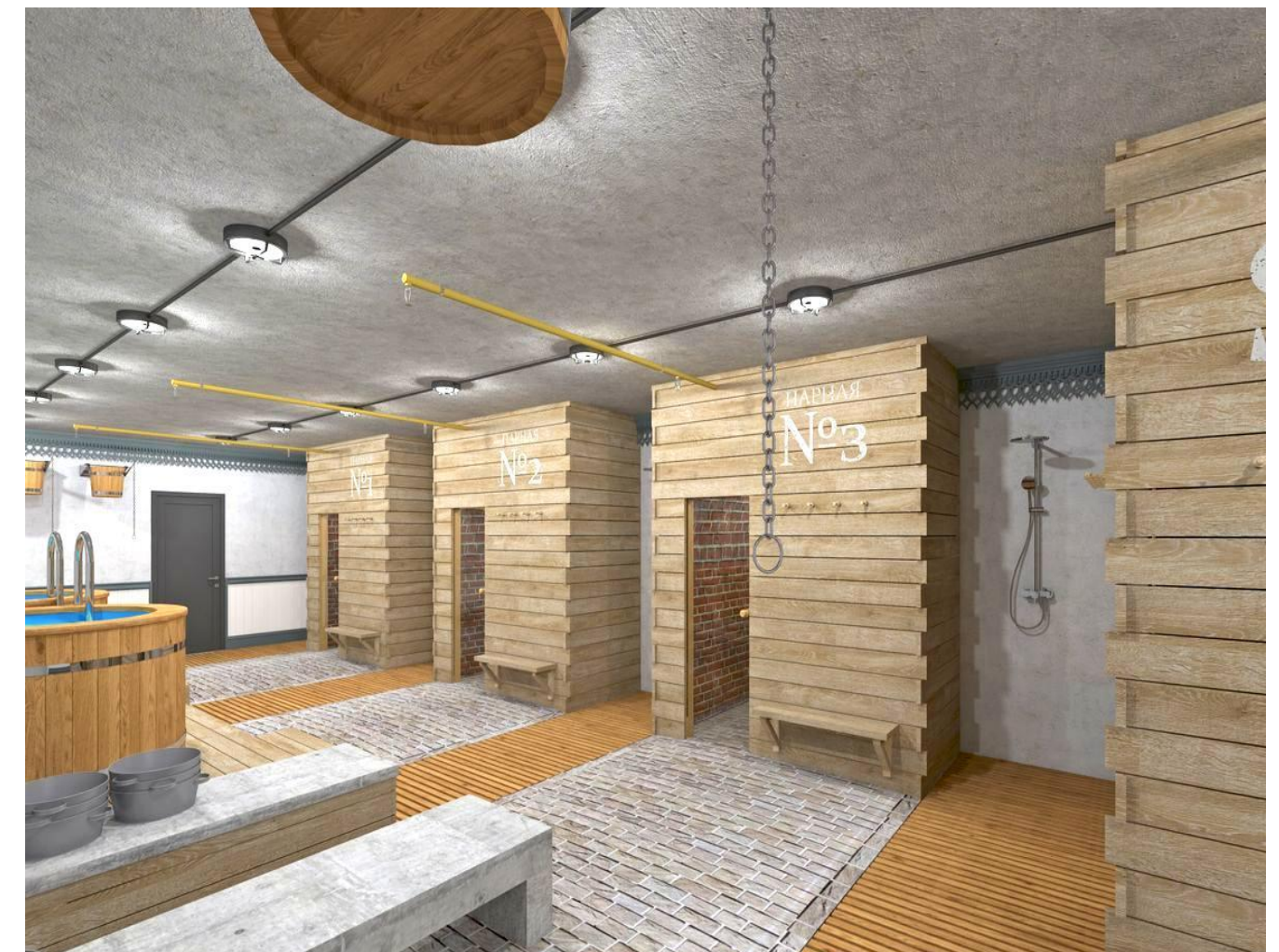
Примерный объем инвестиций 200 млн. рублей

## ИНАЯ ИНФОРМАЦИЯ

Место реализации проекта город Оха. Баня - социально-значимый объект в сфере бытового обслуживания и коммунального хозяйства для жителей района, а также для граждан, приезжающих на территорию городского округа с целью работы и отдыха. Открытие бани будет способствовать созданию новых рабочих мест и увеличению поступления налогов в бюджеты различных уровней.

Стоимость посещения бани планируется в размере 400 руб./час/чел. Для льготных категорий граждан (инвалиды, пенсионеры) – 300 руб./час/чел.

Ожидаемый спрос на услуги бани – 8 064 часов в месяц или 96 768 часов в год.



## СХЕМА РАСПОЛОЖЕНИЯ

Кадастровый номер: 65:24:0000019:55

Площадь: 3907 кв.м

Дополнительная информация Категория: Земли населенных пунктов



# МЕРЫ ПОДДЕРЖКИ

СЗПК (Соглашение о защите и поощрении капиталовложений)

- для проектов от 200 млн. руб.
- Возмещение 100 % затрат на инфраструктуру
- «Стабилизационная оговорка» – неухудшение инвестиционного законодательства в течение реализации проекта (включая налоговые нормы)

Возмещение затрат (на муниципальном уровне)

- На уплату процентов по кредитам, полученным в российских кредитных организациях (в размере 100 %, но не более 4 млн. руб.)
- На уплату лизинговых платежей по договорам финансовой аренды (лизинга) и первого взноса при заключении договора лизинга субъектам малого и среднего предпринимательства (не более 5 млн. руб.)
- На оборудование (80 %, но не более 2 млн. руб.)
- Земля без торгов для масштабных проектов





## КОНТАКТЫ



[www.adm-okha.ru](http://www.adm-okha.ru)



E-mail: [komitet-okha@sakhalin.ru](mailto:komitet-okha@sakhalin.ru)



тел: +74243730398, +74243735418

