

ОБЩЕСТВО С ОГРАНИЧЕННОЙ ОТВЕТСТВЕННОСТЬЮ

**«ИМПУЛЬС»**

**КАПИТАЛЬНЫЙ РЕМОНТ ФАСАДОВ  
МНОГОКВАРТИРНЫХ ЖИЛЫХ ДОМОВ**

**АРХИТЕКТУРНО - СТРОИТЕЛЬНЫЕ  
РЕШЕНИЯ**

**2017**

ОБЩЕСТВО С ОГРАНИЧЕННОЙ ОТВЕТСТВЕННОСТЬЮ

«ИМПУЛЬС»

КАПИТАЛЬНЫЙ РЕМОНТ ФАСАДОВ  
МНОГОКВАРТИРНЫХ ЖИЛЫХ ДОМОВ

2017.05.02-Р-АР

РАБОЧИЙ ПРОЕКТ

Генеральный директор ООО «Импульс»

П.В.Иванов



Главный инженер проекта

Е.Ю.Желобанов

Инв. № подл.	Подп. и дата	Взам. инв. №

## Состав проекта по объекту:

## Капитальный ремонт фасадов жилых многоквартирных домов

Шифр	Наименование	Примечание
2017.05.02-Р-АР	Архитектурно – строительные решения	

## Перечень документации (чертежей, спецификаций, опросных листов1 )

№ п/п	Обозначение	Наименование	Примечание
1	2017.05.02-Р-АР лист 1	Общие данные	
2	2017.05.02-Р-АР лист 2	Фасад по оси 1-6, 6-1 Дзержинского 19	
3	2017.05.02-Р-АР лист 3	Фасад по оси А-Б, Б-А Дзержинского 19	
4	2017.05.02-Р-АР лист 4	Фасад по оси 1-4, 4-1 Дзержинского 31	
5	2017.05.02-Р-АР лист 5	Фасад по оси А-Б, Б-А Дзержинского 31	
6	2017.05.02-Р-АР лист 6	Вертикальный стык. Горизонтальный стык	
7	2017.05.02-Р-АР лист 7	Узел 1 фрагмент отмостки, узел 2 фрагмент цоколя	

Взам. инв. №							2017	2017.05.02-Р-АР							
Подп. и дата							Изм.	Кол.уч	Лист	№ док.	Подпись	Дата	Стадия	Лист	Листов
Инв. № подл.							Разработал	Желобанов	<i>ЖЛ</i>	31.05	Состав проекта	Р	1	1	
						ГИП		Желобанов	<i>ЖЛ</i>	05.31	ООО «ИМПУЛЬС»				

## Конструктивные решения и объемно-планировочные решения

Проект предполагает комплекс работ по капитальному ремонту наружных стен дома, ремонт цоколя, отмостки

1. Отделочные работы цоколя:
    - 1.1. Перед началом работ очистить цоколь от ослабляющей штукатурки. Основания для устройства штукатурных покрытий должны быть чистыми, без пыли, следов грязи
    - 1.2. Трещины в цоколе расширить и заделать цементно-песч. раствором М150.
  - 1.3. Выполнить оштукатуривание поверхности
  - 1.4. Оштукатуривание цоколя выполнить раствором М150 по оцинкованной арматурной сетке из проволоки ВР1 (ГОСТ 6727-80) диаметром 4мм с размером ячейки 50х50 мм. Сетку крепить к цоколю с шагом 500мм по вертикали и горизонтали. Толщину штукатурного слоя уточнить в процессе производства работ, в зависимости от ровности существующей стены. При оштукатуривании толщина наносимого слоя не должна превышать 20 мм.
  - 1.5. Перед покраской поверхность цоколя оштукатурить.
  - 1.6. После оштукатуривания и грунтования цоколь окрашивается жидким multifunctional изоляционным покрытием KARE или аналог.
  - 1.7. Устройство бетонной отмостки вокруг здания на ширину не менее 1000 мм бетоном класса не ниже В 15, F100, W4 по выравнивающему подготовительному слою из песка толщиной 150 мм. Отмостка по периметру здания должна плотно прижимать к цоколю. Уклон отмостки в поперечном направлении не менее 0,03.
  - 1.8. Восстановление участков существующей отмостки выполнить бетоном класса не ниже В 15, F100, W4.
2. Отделочные работы фасад:
    - 2.1. Перед началом работ очистить фасад от грязи, отслоившейся краски, выполнить укрепление поверхности грунтом.
    - 2.2. Выбеленные швы расширить и заделать битумермом Ø30мм, монтажной пеной, не затвердевающей мастикой.
    - 2.3. Окраску фасада вести жидким multifunctional изоляционным покрытием KARE или аналог.
    - 2.4. Деревянные конструкции окон и балконов (кроме окон и балконов из ПВХ) окрасить масляной краской для наружных работ за 2 раза.
- Все изделия и материалы, использованные при строительстве, должны быть сертифицированы.
3. Устройство отмостки:
    - 3.1. При необходимости ремонта отмостки предусмотреть ее очистку.
    - 3.2. Выравнивающий слой под отмостку выполнить из среднезернистого песка с послойным уплотнением.

Для дома по ул. Дзержинского 19 подлежат окраски:

- окно 1500x1440 – 53 шт
- окно 2000x1440 – 52 шт
- окно 1000x2200 – 24 шт
- окно 2900x1440 – 8 шт
- балкон 2900x1950 – 31 шт
- Монтаж входной двери – 1шт

- Площадь отмостки, подлежащей ремонту – 158 м<sup>2</sup>
- Устройство выравнивающего слоя основания из песка под отмостку – 15 м<sup>3</sup>
- Общая протяженность водоотливов подлежащих замене – 35м
- Общая протяженность сейсмического шва – 92 м
- Для дома по ул. Дзержинского 31 подлежат окраски:
  - окно 1500x1440 – 51 шт
  - окно 2000x1440 – 6 шт
  - окно 2540x1440 – 29 шт
  - окно 1600x2200 – 16 шт

- Площадь отмостки, подлежащей ремонту – 142 м<sup>2</sup>
- Общая протяженность сейсмического шва – 37 м
- Устройство выравнивающего слоя основания из песка под отмостку – 15 м<sup>3</sup>
- Работы по демонтажу сущ. бетонной отмостки – 4 м<sup>3</sup>
- Общая протяженность водоотливов подлежащих замене – 28м

### Производство работ

Работа вести согласно ППР и ПОС и в соответствии с требованиями:  
 СНиП 12-03-2001 "Безопасность труда в строительстве" часть 1 "Общие требования"  
 СНиП 12-04-2002 "Безопасность труда в строительстве" часть 2 "Строительное производство"  
 СП 70.13330.2012 Актуализированная редакция СНиП 3.03.01-87 "Несущие и ограждающие конструкции"  
 СП 63.13330.2012 Актуализированная редакция СНиП 52-01-2003 "Бетонные и железобетонные конструкции"  
 СП 71.13330.2011 Изоляционные и отделочные покрытия

<b>2017.05.02-Р-АР</b>					
Капитальный ремонт фасадов многоквартирных жилых домов					
Изм.	Кол.	Лист	Мод.	Подп.	Дата
Разработан	Полжов				31.05.17
Гип	Желобанов				31.05.17
Архитектурно-строительные решения					Листов
Общие данные					7
ООО "Импульс"					7

Формат А2

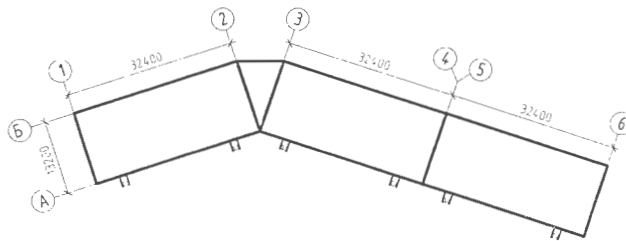
### ВЕДОМОСТЬ ЧЕРТЕЖЕЙ ОСНОВНОГО КОМПЛЕКТА

Лист	Наименование	Примечание
1	Общие данные	
2	Фасад по оси 1-Б, 6-1. Дзержинского 19	
3	Фасад по оси А-Б, Б-А. Дзержинского 19	
4	Фасад по оси 1-4, 4-1. Дзержинского 31	
5	Фасад по оси А-Б, Б-А. Дзержинского 31	
6	Вертикальный стык. Горизонтальная стык	
7	Узел 1 фрагмент отмостки, узел 2 фрагмент цоколя.	

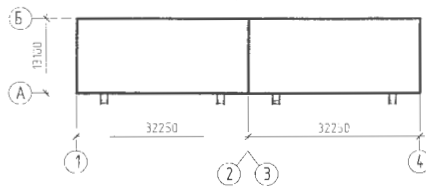
### Общие указания

Проект капитального ремонта фасада жилых домов № 19, 31 по ул. Дзержинского в г. Оха разработан на основании задания на проектирование и требований нормативной документации.  
 Климатический район – I  
 Климатический подрайон – IГ  
 Расчетная сейсмичность – 9 баллов  
 Расчетная темп. наружного воздуха – 29°С  
 Степень ованестойкости здания – III  
 Класс функциональной пожарной опасности – Ф1.3  
 Градусосутки и продолжительность отопительного периода – 7072°С.сут/260 сут

План-схема Дзержинского 19



План-схема Дзержинского 31



#### ТЕХНИКО-ЭКОНОМИЧЕСКИЕ ПОКАЗАТЕЛИ Дзержинского 19

- Общая площадь фасада – 6641 м<sup>2</sup>
- Общая площадь цоколя – 251 м<sup>2</sup>
- Общая площадь откосов – 104 м<sup>2</sup>
- Общая площадь отмостки – 158 м<sup>2</sup>
- Площадь существующей застройки – 1382 м<sup>2</sup>
- Общая протяженность горизонтальных стыков – 2942 м
- Общая протяженность вертикальных стыков – 852 м

#### ТЕХНИКО-ЭКОНОМИЧЕСКИЕ ПОКАЗАТЕЛИ Дзержинского 31

- Общая площадь фасада – 2534 м<sup>2</sup>
- Общая площадь цоколя – 258 м<sup>2</sup>
- Общая площадь откосов – 91 м<sup>2</sup>
- Общая площадь отмостки – 142 м<sup>2</sup>
- Площадь существующей застройки – 873 м<sup>2</sup>
- Общая протяженность горизонтальных стыков – 1972 м
- Общая протяженность вертикальных стыков – 915 м

Рабочие чертежи разработаны в соответствии с действующими нормами, правилами и стандартами.



Согласовано

Взам. инв.№

Подп. и дата

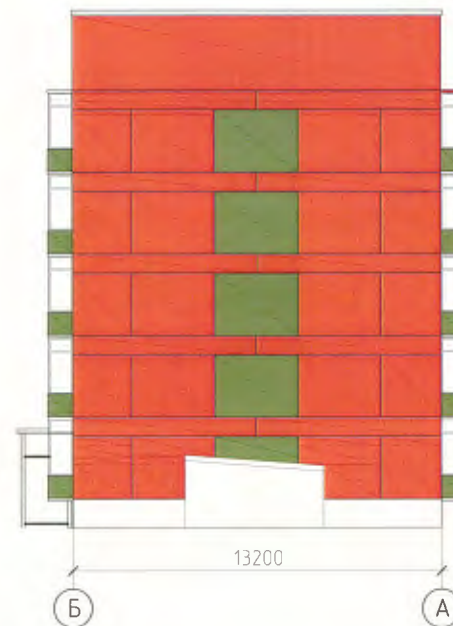
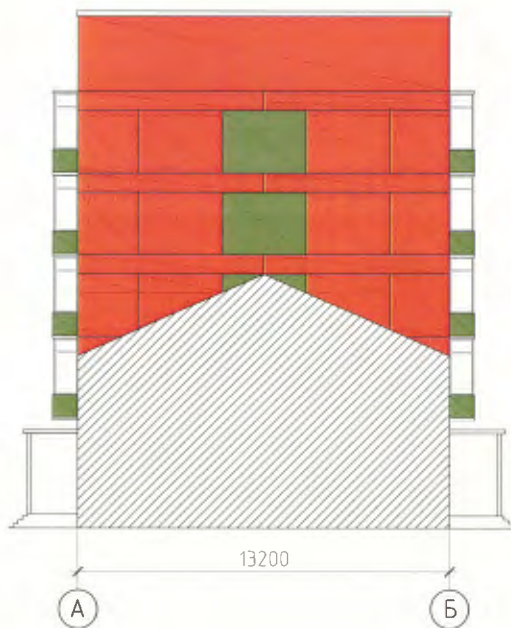
Инв. № подл.






Итого осей отделе к фасадов

Цвет	Наименование, материал	Колер
	Наружная стена	RAL 2011 насыщенный оранжевый
	Наружная стена	RAL 6017 майский зеленый
	Цоколь	RAL 9010 белый

						2017.05.02-Р-АС				
						Капитальный ремонт фасадов многоквартирных жилых домов				
Изм.	Кол.	Лист	№зак	Подп.	Дата	Архитектурно-строительные решения	Стадия	Лист	Листов	
Разработал		Поляков		<i>[Signature]</i>	31.05.17		Р	2		
ГИП						Желобанов	<i>[Signature]</i>	31.05.17		
						Фасад дома 19 по ул.Дзержинского в осях 1-6, 6-1			ООО "Импульс"	
									Формат А3	



Ведомость отделки фасадов

Цвет	Наименование, материал	Колер
	Наружная стена	RAL 2011 насыщенный оранжевый
	Наружная стена	RAL 6017 майский зеленый
	Цоколь	RAL 9010 белый

						2017.05.02-Р-АС			
						Капитальный ремонт фасадов многоквартирных жилых домов			
Изм.	Кол.	Лист	№ док	Подп.	Дата	Архитектурно-строительные решения	Стадия	Лист	Листов
Разработал		Поляков		<i>PL</i>	31.05.17		Р	3	
ГИП		Желобанов		<i>GL</i>	31.05.17	Фасад дома 19 по ул. Дзержинского в осях А-Б, Б-А	ООО "Импульс"		
							Формат А3		

Согласовано

Взам. инв. №

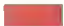

Подп. и дата

Инв. № подл.





Ведомость отделки фасадов

Цвет	Наименование, материал	Колер
	Наружная стена	RAL 2003 пастельно-оранжевый
	Наружная стена, цоколь	RAL 1014 слоновая кость

						<b>2017.05.02-Р-АС</b>			
						Капитальный ремонт фасадов многоквартирных жилых домов			
Изм.	Кол.	Лист	№ док	Подп.	Дата	Архитектурно-строительные решения	Стадия	Лист	Листов
Разработал		Поляков		<i>[Signature]</i>	31.05.17		Р	4	
ГИП		Желобанов		<i>[Signature]</i>	31.05.17	Фасад дома 31 по ул.Дзержинского в осях 1-4, 4-1	ООО "Импульс"		

Формат А3

Согласовано

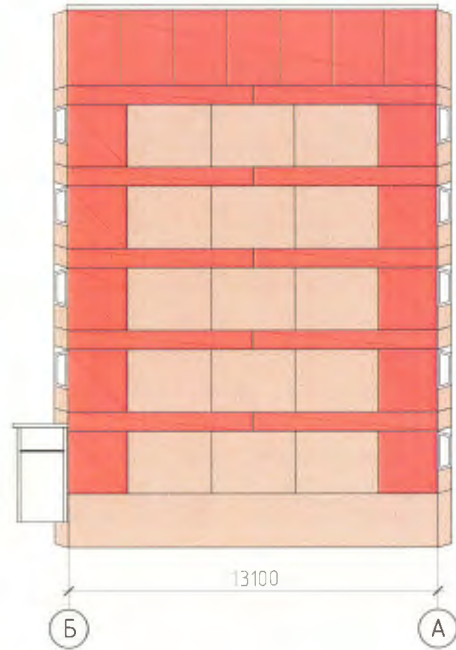
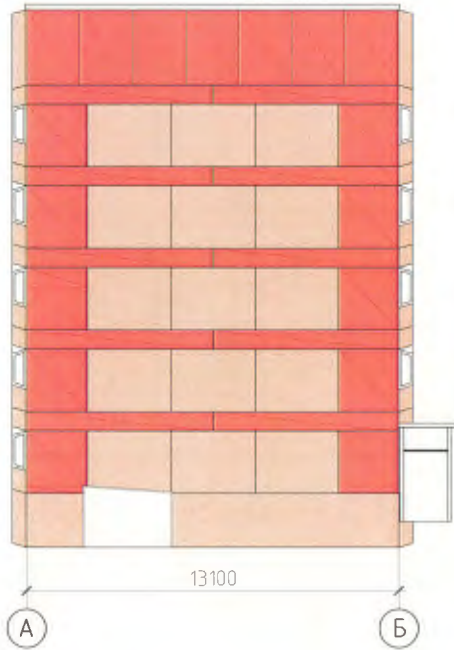
Инв. № подл. Подп. и дата. Взам. инв. №

Согласовано

Взам. инв. №

Подп. и дата

Инв. № подл.



Ведомость отделки фасадов

Цвет	Наименование, материал	Колер
	Наружная стена	RAL 2003 пастельно-оранжевый
	Наружная стена, цоколь	RAL 1014 слоновая кость

						<b>2017.05.02-Р-АС</b>			
						Капитальный ремонт фасадов многоквартирных жилых домов			
Изм.	Кол.	Лист	№ док	Подп.	Дата	Архитектурно-строительные решения	Стадия	Лист	Листов
Разработал		Поляков		<i>[Signature]</i>	31.05.17		Р	5	
ГИП		Желобанов		<i>[Signature]</i>	31.05.17	Фасад дома 31 по ул.Дзержинского в осях А-Б, Б-А	ООО "Импульс"		

Формат А3

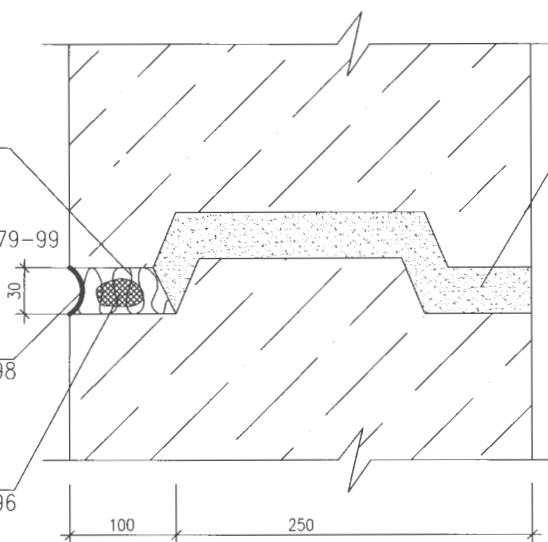


Горизонтальный стык

Заделка монтажной пеной "Аквафлекс" полиуретановой однокомпонентной по ТУ 5772-001-51908379-99

Гермабутил ТУ 5775-001-10404431-98

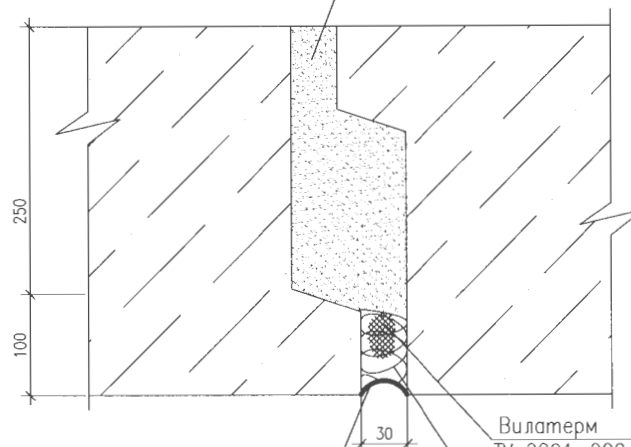
Вилатерм ТУ 2291-009-03989419-96



Цементный раствор  
Существующий

Вертикальный стык

Цементный раствор  
Существующий



Вилатерм ТУ 2291-009-03989419-96

Гермабутил ТУ 5775-001-10404431-98

Заделка монтажной пеной "Аквафлекс" полиуретановой однокомпонентной по ТУ 5772-001-51908379-99

Технология устройства шва.

1. Сначала шов расширяется и очищается от мусора.
2. Затем заливается монтажная пена.
3. После, не дожидаясь застывания пены, в шов на пену укладывается Вилатерм.
4. Затем по мере застывания этого "пирога" наносится герметизирующая мастика толщиной 20 мм.

Расход материала для ремонта 1м шва

1. Мастика 0,0006м<sup>3</sup>
2. Вилатерм 1м
3. Пена монтажная 0,0015м<sup>3</sup>

Взам. инв. №

Подпись и дата

Инв. № подл.

2017.05.02-Р-АР

Капитальный ремонт фасадов  
многоквартирных жилых домов

Изм.	Кол.	Лист	№ док.	Подп.	Дата
Разработал		Поляков			31.05.17
ГИП		Желобанов			31.05.17

Архитектурно-строительные  
решения

Стация

Лист

Листов

Р

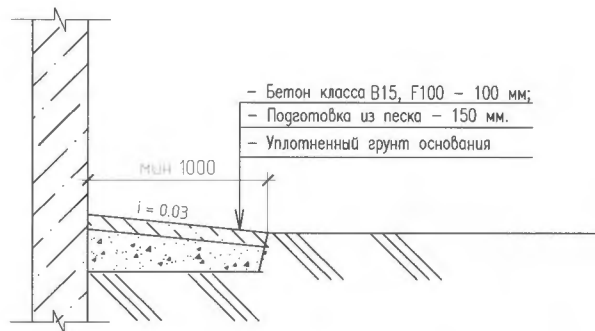
6

Вертикальный стык

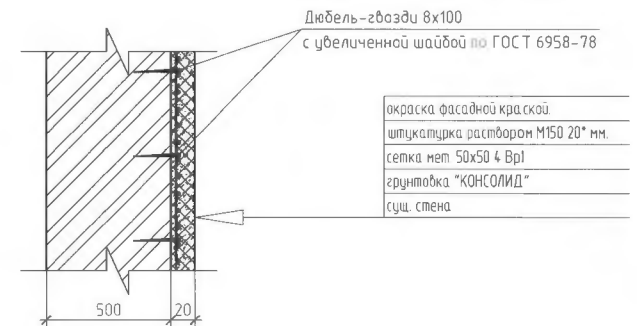
Горизонтальный стык

ООО "Импульс"

Узел 1 фрагмент отмостки



Узел 2 фрагмент цоколя



Согласовано

Взам. инв.№

Подп. и дата

Инв. № подл.

						2017.05.02-Р-АС			
						Капитальный ремонт фасадов многоквартирных жилых домов			
Изм.	Кол.	Лист	№ док	Подп.	Дата	Архитектурно-строительные решения	Стадия	Лист	Листов
Разработал		Поляков		<i>[Signature]</i>	31.05.17		Р	7	
ГИП		Желобанов		<i>[Signature]</i>	31.05.17	Узел 1 фрагмент отмостки Узел 2 фрагмент цоколя	ООО "Импульс"		
						Формат А3			

СОГЛАСОВАНО:

УТВЕРЖДАЮ:

" \_\_\_\_\_ " \_\_\_\_\_ 2018 г.

" \_\_\_\_\_ " \_\_\_\_\_ 2018 г.

**ЛОКАЛЬНЫЙ СМЕТНЫЙ РАСЧЕТ № 02-01-01**  
(локальная смета)

на Капитальный ремонт фасадов многоквартирных жилых домов  
(наименование работ и затрат, наименование объекта)

Основание: 2017.05.02-Р-АР

Сметная стоимость \_\_\_\_\_ 10907,580 тыс. руб.

Средства на оплату труда \_\_\_\_\_ 1605,017 тыс. руб.

Сметная трудоемкость \_\_\_\_\_ 4506,83 чел.час

Составлен(а) в текущих (прогнозных) ценах по состоянию на \_\_\_\_\_ 1 кв. 2018 г.

№ пп	Шифр и номер позиции норматива	Наименование работ и затрат, единица измерения	Количество	Стоимость единицы, руб.			Общая стоимость, руб.				Затраты труда рабочих, чел.-ч, не занятых обслуживанием	
				всего	эксплуатации в т.ч. оплаты труда	материалы	Всего	оплаты труда	эксплуатации в т.ч. оплаты труда	материалы	на единицу	всего
1	2	3	4	5	6	7	8	9	10	11	12	13
<b>Раздел 1. Дзержинского 19</b>												
<b>Ремонт отмостки</b>												
1	<b>ФЕРр69-16-2</b> <i>Приказ Минстроя России от 30.12.2016 №1039/пр</i>	Ремонт отмостки: бетонной толщиной 15 см (ремонт трещин, сколов, примыканий) (100 м2) <i>ИНДЕКС К ПОЗИЦИИ: ФЕРр69-16-2 1 квартал 2018 г. ОЗП=39,42; ЭМ=17,8; ЗПМ=39,42; МАТ=9,11 НР (54851 руб.): 70%=82%*0.85 от ФОТ СП (31344 руб.): 40%=50%*0.8 от ФОТ</i>	1,58 158 / 100	122392,89 40383,42	42374,86 9210,48	39634,61	193381	63806	66952 14553	62623	126,63	200,08
2	<b>ФЕР11-01-002-01</b> <i>Приказ Минстроя России от 30.12.2016 №1039/пр</i>	Устройство подстилающих слоев: песчаных (м3) <i>ИНДЕКС К ПОЗИЦИИ: ФЕР11-01-002-01 1 квартал 2018 г. ОЗП=39,42; ЭМ=9,77; ЗПМ=39,42; МАТ=11,03 НР (19008 руб.): 99%=129%*(0.9*0.85) от ФОТ СП (9792 руб.): 51%=75%*(0.85*0.8) от ФОТ</i>	15	1431,53 1161,31	266,13 118,65	4,09	21473	17420	3992 1780	61	3,41	51,15
3	<b>Сахалинморнефте монтаж</b>	<b>Песок с карьера "Лагуринский" (м3)</b>	18	469 645,29/1,18/1,166		469 645,29/1,18/1,166	8442			8442		



Гранд-Смета (вер.8.1)

1	2	3	4	5	6	7	8	9	10	11	12	13
4	<b>ФССЦ-04.1.02.01-0003</b> <i>Приказ Минстроя России от 30.12.2016 №1039/пр</i>	<b>Бетон мелкозернистый, класс: В7,5 (М100) (м3)</b>	<b>7,9</b>	<b>3885,07</b>		<b>3885,07</b>	<b>30692</b>			<b>30692</b>		
5	<b>ФССЦпг-03-21-01-014</b> <i>Приказ Минстроя России от 30.12.2016 №1039/пр</i>	Перевозка грузов автомобилями-самосвалами грузоподъемностью 10 т, работающих вне карьера, на расстояние: до 14 км I класс груза (песок) (1 т груза) <i>ИНДЕКС К ПОЗИЦИИ: ФССЦпг-03-21-01-014 1 квартал 2018 г. ОЗП=39,42; ЭМ=20,77; ЗПМ=39,42 НР 0%=0%*0.85 от ФОТ СП 0%=0%*0.8 от ФОТ</i>	28,8 <i>18*1,6</i>	269,8	269,8		7770		7770			
<b>Ремонт цоколя</b>												
6	<b>ФЕР46-02-009-02</b> <i>Приказ Минстроя России от 30.12.2016 №1039/пр</i>	Отбивка штукатурки с поверхностей: стен и потолков кирпичных (100 м2) <i>ИНДЕКС К ПОЗИЦИИ: ФЕР46-02-009-02 1 квартал 2018 г. ОЗП=39,42; ЗПМ=39,42 НР (15675 руб.): 89%=116%*(0.9*0.85) от ФОТ СП (8454 руб.): 48%=70%*(0.85*0.8) от ФОТ</i>	2,51 <i>251 / 100</i>	7016,76 7016,76			17612	17612			22,82	57,28
7	<b>ФЕР15-02-036-01</b> <i>Приказ Минстроя России от 30.12.2016 №1039/пр</i>	Штукатурка по сетке без устройства каркаса: улучшенная стен (100 м2) <i>2 963,47 = 6 014,47 - 108 x 28,25 ИНДЕКС К ПОЗИЦИИ: ФЕР15-02-036-01 1 квартал 2018 г. ОЗП=39,42; ЭМ=14,83; ЗПМ=39,42; МАТ=8,45 НР (100724 руб.): 84%=110%*(0.9*0.85) от ФОТ СП (44367 руб.): 37%=55%*(0.85*0.8) от ФОТ</i>	2,51 <i>251 / 100</i>	62326,34 47025,69	789,55 747,4	14511,1	156439	118034	1982 1876	36423	129,95	326,17
8	<b>ФССЦ-08.4.03.01-0011</b> <i>Приказ Минстроя России от 30.12.2016 №1039/пр</i>	<b>Проволока арматурная из низкоуглеродистой стали Вр-1, диаметром: 4 мм (251*1,02=256м2*3,62 м2/кг/1000) (т)</b>	<b>0,93</b>	<b>54380,34</b>		<b>54380,34</b>	<b>50574</b>			<b>50574</b>		
9	<b>ФЕР15-07-003-02</b> <i>Приказ Минстроя России от 30.12.2016 №1039/пр</i>	Грунтование поверхностей: пористых (камень, кирпич, бетон и т.д.) (100 м2) <i>57,85 = 268,30 - 13,8 x 15,25 ИНДЕКС К ПОЗИЦИИ: ФЕР15-07-003-02 1 квартал 2018 г. ОЗП=39,42; ЭМ=8,01; ЗПМ=39,42; МАТ=4,89 НР (2863 руб.): 84%=110%*(0.9*0.85) от ФОТ СП (1261 руб.): 37%=55%*(0.85*0.8) от ФОТ</i>	2,51 <i>251 / 100</i>	1521,49 1335,16	177,34 22,86	8,99	3819	3351	445 57	23	3,69	9,26
10	<b>Цена поставщика</b>	<b>Грунтовка "Консолид" (расход 0,6 кг * 251 м2) (кг)</b>	<b>150,6</b> <i>251*0,6</i>	<b>464,37</b> <i>423,00/1,18*1,02*1,27</i>		<b>464,37</b> <i>423,00/1,18*1,02*1,27</i>	<b>69934</b>			<b>69934</b>		

## Гранд-Смета (вер.8.1)

1	2	3	4	5	6	7	8	9	10	11	12	13
11	<b>ФЕРр62-26-6</b> <i>Приказ Минстроя России от 30.12.2016 №1039/пр</i>	Окраска по подготовленной поверхности фасадов: простых за 2 раза (100 м2) <b>ИНДЕКС К ПОЗИЦИИ:</b> ФЕРр62-26-6 1 квартал 2018 г. ОЗП=39,42; ЭМ=7,17; ЗПМ=39,42; МАТ=13,1 НР (16955 руб.): 71%=84%*0.85 от ФОТ СП (9552 руб.): 40%=50%*0.8 от ФОТ	2,51 251 / 100	10951,66 9468,29	1333,76 45,73	149,61	27489	23765	3348 115	376	27,8	69,78
12	<b>Цена поставщика</b>	<b>Жидкое многофункциональное изоляционное покрытие "KARE" (средний расход 1 л на м2) Цвет светлосерый RAL 7035 (кг)</b>	<b>502</b> 251*2	<b>419,91</b> 382,5/1,18*1,02*1,27		<b>419,91</b> 382,5/1,18*1,02*1,27	<b>210795</b>			<b>210795</b>		
Фасад												
13	<b>ФЕРр53-21-40</b> <i>Приказ Минстроя России от 30.12.2016 №1039/пр</i>	Ремонт и восстановление герметизации стыков наружных стеновых панелей прокладками "Вилатерм", монтажной пеной и мастикой вулканизирующейся (100 м) <b>ИНДЕКС К ПОЗИЦИИ:</b> ФЕРр53-21-40 1 квартал 2018 г. ОЗП=39,42; ЭМ=5,14; ЗПМ=39,42; МАТ=3,54 НР (511141 руб.): 77%=90%*0.85 от ФОТ СП (371739 руб.): 56%=70%*0.8 от ФОТ	37,94 (2942+852) / 100	26705,63 17322,72	8493,23 173,84	889,68	1013212	657224	322233 6595	33755	48,45	1838,19
14	<b>ФССЦ-14.5.01.10-0025</b> <i>Приказ Минстроя России от 30.12.2016 №1039/пр</i>	<b>Пена монтажная: для герметизации стыков в баллончике емкостью 0,85 л (0,85 л) выход пены 65л (шт)</b>	<b>176</b>	<b>254,87</b>		<b>254,87</b>	<b>44857</b>			<b>44857</b>		
15	<b>ФССЦ-14.5.04.01-0111</b> <i>Приказ Минстроя России от 30.12.2016 №1039/пр</i>	<b>Мастика герметизирующая бутилкаучуковая: Гермабутил (кг)</b>	<b>1172,4</b> 3908*0,3	<b>214,07</b>		<b>214,07</b>	<b>250976</b>			<b>250976</b>		
16	<b>ФЕР15-07-003-02</b> <i>Приказ Минстроя России от 30.12.2016 №1039/пр</i>	Грунтование поверхностей: пористых (камень, кирпич, бетон и т.д.) (100 м2) 57,85 = 268,30 - 13,8 x 15,25 <b>ИНДЕКС К ПОЗИЦИИ:</b> ФЕР15-07-003-02 1 квартал 2018 г. ОЗП=39,42; ЭМ=8,01; ЗПМ=39,42; МАТ=4,89 НР (28358 руб.): 84%=110%*(0.9*0.85) от ФОТ СП (12491 руб.): 37%=55%*(0.85*0.8) от ФОТ	24,86 2486 / 100	1521,49 1335,16	177,34 22,86	8,99	37824	33192	4409 568	223	3,69	91,73
17	<b>Цена поставщика</b>	<b>Грунтовка "Консолид" (расход 0,6 кг * 6641 м2) (кг)</b>	<b>1491,6</b> 2486*0,6	<b>472,05</b> 430,00/1,18*1,02*1,27		<b>472,05</b> 430,00/1,18*1,02*1,27	<b>704110</b>			<b>704110</b>		

Гранд-Смета (вер.8.1)

1	2	3	4	5	6	7	8	9	10	11	12	13
18	<b>ФЕРр62-26-6</b> <i>Приказ Минстроя России от 30.12.2016 №1039/пр</i>	Окраска по подготовленной поверхности фасадов: простых за 2 раза (100 м2) <b>ИНДЕКС К ПОЗИЦИИ:</b> ФЕРр62-26-6 1 квартал 2018 г. ОЗП=39,42; ЭМ=7,17; ЗПМ=39,42; МАТ=13,1 НР (174953 руб.): 71%=84%*0.85 от ФОТ СП (98565 руб.): 40%=50%*0.8 от ФОТ	25,9 (2486+104) / 100	10951,66 9468,29	1333,76 45,73	149,61	283648	245229	34544 1184	3875	27,8	720,02
19	<b>Цена поставщика</b>	<b>Жидкое многофункциональное изоляционное покрытие "KARE" (средний расход 1 л на м2) (кг)</b>	<b>5182</b> 2591*2	<b>419,91</b> 382,5/1,18*1,02*1,27		<b>419,91</b> 382,5/1,18*1,02*1,27	<b>2175974</b>			<b>2175974</b>		
Окраска окон и балконов												
20	<b>ФЕРр61-20-1</b> <i>Приказ Минстроя России от 30.12.2016 №1039/пр</i>	Ремонт штукатурки наружных прямолинейных откосов по камню и бетону цементно-известковым раствором: с земли и лесов (100 м2) <b>ИНДЕКС К ПОЗИЦИИ:</b> ФЕРр61-20-1 1 квартал 2018 г. ОЗП=39,42; ЭМ=5,94; ЗПМ=39,42; МАТ=10,36 НР (87451 руб.): 71%=83%*0.85 от ФОТ СП (49268 руб.): 40%=50%*0.8 от ФОТ	1,04 104 / 100	142063,95 118433,05	13,72	23617,18	147747	123170	14	24563	323,4	336,34
21	<b>ФЕР15-07-003-02</b> <i>Приказ Минстроя России от 30.12.2016 №1039/пр</i>	Грунтование поверхностей: пористых (камень, кирпич, бетон и т.д.) (100 м2) 57,85 = 268,30 - 13,8 x 15,25 <b>ИНДЕКС К ПОЗИЦИИ:</b> ФЕР15-07-003-02 1 квартал 2018 г. ОЗП=39,42; ЭМ=8,01; ЗПМ=39,42; МАТ=4,89 НР (1187 руб.): 84%=110%*(0.9*0.85) от ФОТ СП (523 руб.): 37%=55%*(0.85*0.8) от ФОТ	1,04 104 / 100	1521,49 1335,16	177,34 22,86	8,99	1582	1389	184 24	9	3,69	3,84
22	<b>Цена поставщика</b>	<b>Грунтовка "Консолид" (расход 0,6 кг * 104 м2) (кг)</b>	<b>62,4</b> 104*0.6	<b>464,37</b> 423,00/1,18*1,02*1,27		<b>464,37</b> 423,00/1,18*1,02*1,27	<b>28977</b>			<b>28977</b>		
23	<b>ФЕРр62-9-11</b> <i>Приказ Минстроя России от 30.12.2016 №1039/пр</i>	Улучшенная масляная окраска ранее окрашенных окон: за два раза только со стороны фасада с приставных лестниц с расчисткой старой краски до 35% (100 м2) <b>ИНДЕКС К ПОЗИЦИИ:</b> ФЕРр62-9-11 1 квартал 2018 г. ОЗП=39,42; ЭМ=26,58; ЗПМ=39,42; МАТ=3,49 НР (187102 руб.): 71%=84%*0.85 от ФОТ СП (105410 руб.): 40%=50%*0.8 от ФОТ	6,312 (526*1,2) / 100	42944,84 41722,13	104,73 27,59	1117,98	271068	263350	661 174	7057	122,5	773,22
24	<b>ФССЦ-14.4.02.04-0001</b> <i>Приказ Минстроя России от 30.12.2016 №1039/пр</i>	<b>Краска для наружных работ: белая, марки МА-015 (т)</b>	<b>0,1395</b>	<b>62156,76</b>		<b>62156,76</b>	<b>8671</b>			<b>8671</b>		
Монтаж входной двери												



## Гранд-Смета (вер.8.1)

1	2	3	4	5	6	7	8	9	10	11	12	13
25	<b>ФЕР46-04-012-03</b> <i>Приказ Минстроя России от 30.12.2016 №1039/пр</i>	Разборка деревянных заполнений проемов: дверных и воротных (100 м2) <i>ИНДЕКС К ПОЗИЦИИ:</i> <i>ФЕР46-04-012-03 1 квартал 2018 г. ОЗП=39,42; ЭМ=17,7; ЗПМ=39,42</i> <i>НР (630 руб.): 89%=116%*(0.9*0.85) от ФОТ</i> <i>СП (340 руб.): 48%=70%*(0.85*0.8) от ФОТ</i>	0,019 <i>1,9 / 100</i>	37420,15 33137,63	4282,52 4119		711	630	81 78		103,91	1,97
26	<b>ФЕР09-04-012-01</b> <i>Приказ Минстроя России от 30.12.2016 №1039/пр</i>	Установка металлических дверных блоков в готовые проемы (м2) <i>ИНДЕКС К ПОЗИЦИИ:</i> <i>ФЕР09-04-012-01 1 квартал 2018 г. ОЗП=39,42; ЭМ=22,29; ЗПМ=39,42; МАТ=8,3</i> <i>НР (1410 руб.): 73%=95%*(0.9*0.85) от ФОТ</i> <i>СП (1120 руб.): 58%=85%*(0.85*0.8) от ФОТ</i>	1,9	1473,27 938,59	321,2 77,66	213,48	2799	1783	610 148	406	2,4	4,56
27	<b>Цена поставщика</b>	<b>Дверь стальная (шт.)</b>	1	<b>26566,41</b> <i>24500,00/1,18*1,27*1,0075</i>		<b>26566,41</b> <i>24500,00/1,18*1,27*1,0075</i>	<b>26566</b>			<b>26566</b>		
28	<b>ФЕР09-04-012-02</b> <i>Приказ Минстроя России от 30.12.2016 №1039/пр</i>	Установка дверного доводчика к металлическим дверям (шт) <i>ИНДЕКС К ПОЗИЦИИ:</i> <i>ФЕР09-04-012-02 1 квартал 2018 г. ОЗП=39,42; ЭМ=7,53; ЗПМ=39,42; МАТ=7,99</i> <i>НР (317 руб.): 73%=95%*(0.9*0.85) от ФОТ</i> <i>СП (252 руб.): 58%=85%*(0.85*0.8) от ФОТ</i>	1	455,66 434,01	15,89	5,76	456	434	16	6	1,11	1,11
29	<b>ФССЦ-01.7.04.01-0002</b> <i>Приказ Минстроя России от 30.12.2016 №1039/пр</i>	<b>Доводчик дверной гидравлический TS-68 с зубчатым приводом (нагрузка до 90 кг) (шт)</b>	1	<b>686,68</b>		<b>686,68</b>	<b>687</b>			<b>687</b>		
30	<b>ФЕРр58-20-2</b> <i>Приказ Минстроя России от 30.12.2016 №1039/пр</i>	Смена обделок из листовой стали (поясков, сандриков, отливов, карнизов) шириной: до 0,7 м (100 м) <i>ИНДЕКС К ПОЗИЦИИ:</i> <i>ФЕРр58-20-2 1 квартал 2018 г. ОЗП=39,42; ЭМ=21,9; ЗПМ=39,42; МАТ=9,06</i> <i>НР (5532 руб.): 74%=87%*0.85 от ФОТ</i> <i>СП (3888 руб.): 52%=65%*0.8 от ФОТ</i>	0,35 <i>35 / 100</i>	22310,44 21258,02	182,21 102,1	870,21	7809	7440	64 36	305	63,22	22,13
Ремонт водоотлива												
31	<b>ФССЦ-08.3.05.05-0003</b> <i>Приказ Минстроя России от 30.12.2016 №1039/пр</i>	<b>Лист оцинкованный плоский размером 2x1,25 м, толщиной: 0,7 мм (м2)</b>	<b>21</b> <i>35*0,6</i>	<b>284,74</b>		<b>284,74</b>	<b>5980</b>			<b>5980</b>		
Уборка мусора												

## Гранд-Смета (вер.8.1)

1	2	3	4	5	6	7	8	9	10	11	12	13
32	<b>ФССЦпг-01-01-01-043</b> <i>Приказ Минстроя России от 30.12.2016 №1039/пр</i>	Погрузо-разгрузочные работы при автомобильных перевозках: Погрузка мусора строительного с погрузкой экскаваторами емкостью ковша до 0,5 м3 (1 т груза) <i>ИНДЕКС К ПОЗИЦИИ: ФССЦпг-01-01-01-043 1 квартал 2018 г. ЭМ=15,14 НР 0%=0%*0.85 от ФОТ СП 0%=0%*0.8 от ФОТ</i>	10,19	49,66	49,66		506		506			
33	<b>ФССЦпг03-21-01-005</b> <i>Приказ Минстроя РФ от 30.01.14 №31/пр</i>	Перевозка грузов автомобилями-самосвалами грузоподъемностью 10 т, работающих вне карьера, на расстояние: до 5 км I класс груза (1 т груза) <i>ИНДЕКС К ПОЗИЦИИ: ФССЦпг-03-21-01-005 1 квартал 2018 г. ОЗП=39,42; ЭМ=20,77; ЗПМ=39,42 НР 0%=0%*0.85 от ФОТ СП 0%=0%*0.8 от ФОТ</i>	10,19	138,95	138,95		1416		1416			
34	<b>Прайс лист ООО "Альтаир"</b>	<b>Прием и захоронение ТБО (м3)</b>	<b>6,36875</b> <i>10,19/1,6</i>	<b>320,17</b>		<b>320,17</b>	<b>2039</b>			<b>2039</b>		
Итого прямые затраты по смете в текущих ценах							5816035	1577829	449227 27188	3788979		4506,83
Накладные расходы							1208156					
Сметная прибыль							748366					
<b>Итого по смете:</b>												
Итого по Строительным работам												
Прочие ремонтно-строительные работы							310268					200,08
Полы							50273					51,15
Материалы							8442					
Перевозка грузов автотранспортом							9186					
Работы по реконструкции зданий и сооружений (усиление и замена существующих конструкций, разборка и возведение отдельных конструктивных элементов)							43422					59,25
Отделочные работы							3581228					431
Материалы для строительных работ							50574					
Малярные работы							1183413					1563,02
Стены							2191925					1838,19
Штукатурные работы							284466					336,34
Строительные металлические конструкции							6353					5,67
Материалы - металлоконструкции							33233					
Крыши, кровли							17229					22,13
Погрузо-разгрузочные работы							506					
Итого							7770518					4506,83
<b>Поправочный коэффициент по зонам строительства к СМР (Охинская) 7 770 518 * 1,166</b>							<b>9060424</b>					
Итого по Прочим затратам												
<b>Итого</b>							<b>2039</b>					
Итого							9062463					4506,83
Справочно, в текущих ценах:												
Материалы							3788979					

## Гранд-Смета (вер.8.1)

1	2	3	4	5	6	7	8	9	10	11	12	13
	Машины и механизмы						449227					
	ФОТ						1605017					
	Накладные расходы						1208156					
	Сметная прибыль						748366					
	<b>ВСЕГО по смете</b>						<b>9062463</b>					<b>4506,83</b>
	Непредвиденные затраты 2 % от 9062463						181249					
	Итого с непредвиденными затратами						9243712					
	НДС 18 % от 9243712						1663868,16					
	<b>ВСЕГО по смете</b>						<b>10907580,16</b>					