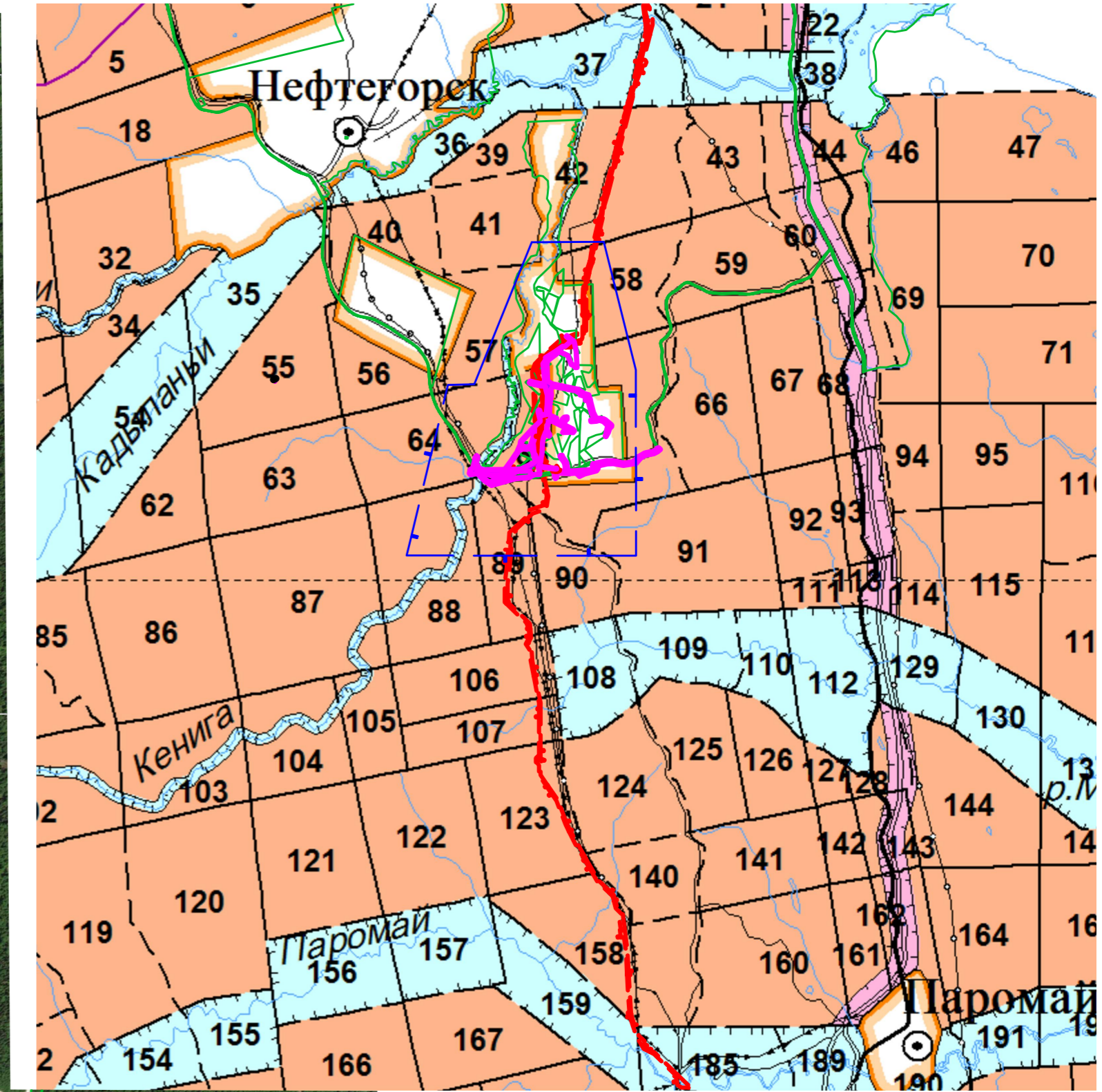
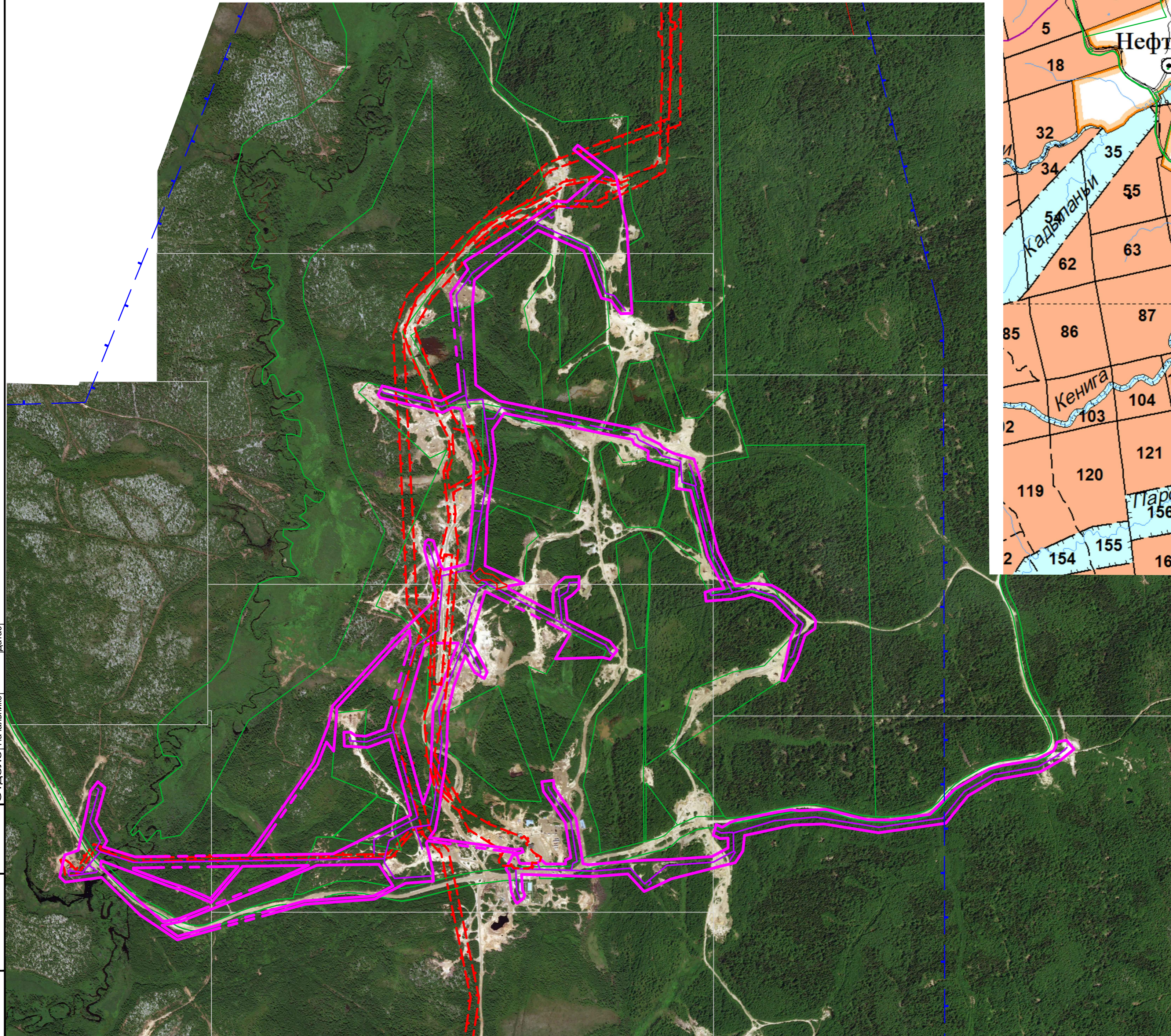


ПРОЕКТ ПЛАНИРОВКИ И МЕЖЕВАНИЯ ТЕРРИТОРИИ
 ДЛЯ РАЗМЕЩЕНИЯ ЛИНЕЙНОГО ОБЪЕКТА "РАСПРЕДЕЛИТЕЛЬНЫЕ СЕТИ 6-0,4 КВ МЕСТОРОЖДЕНИЯ МУХТО"
 В ГРАНИЦАХ ТЕРРИТОРИИ МУНИЦИПАЛЬНОГО ОБРАЗОВАНИЯ ГОРОДСКОЙ ОКРУГ "ОХИНСКИЙ", САХАЛИНСКОЙ ОБЛАСТИ
 СХЕМА РАЗМЕЩЕНИЯ ОБЪЕКТА
 Масштаб 1:10 000

Схема размещения объекта на материалах лесоустроительного регламента. Масштаб 1:100 000



- УСЛОВНЫЕ ОБОЗНАЧЕНИЯ
- Границы
- - Границы территории в отношении которой разрабатывается проект планировки
 - - Проектируемая трасса Вл 0,6 кВ
 - - - - Утвержденные красные линии в установленном порядке (По объектам шифр 05271 "Нефтепровод Мухто-Садо"; шифр 05331 Нефтепровод НПС "Садо"-УПН "Дагу")
 - - - - Границы месторождения Мухто (Лицензия ЮСХ0082НЭ)
 - - существующие границы земельных участков

| | | | |
|--------------|--------|--------------|----------------|
| Согласовано | Отдел1 | Начальник1 | Дата1 |
| | Отдел2 | Начальник2 | Дата2 |
| | Отдел3 | Начальник3 | Дата3 |
| Инд. № подл. | 00000 | Ваам. инв. № | Подпись и дата |