



ООО "САХАЛИН-ТЕХНОЛОДЖИ"

Заказчик: ООО «Управление домами №3»

Капитальный ремонт фасада многоквартирного жилого дома,
расположенного по адресу: Сахалинская область,
г. Оха, ул. Дзержинского, д. 23

20-03/03.2-АС

Архитектурно-строительные решения.

г. Южно-Сахалинск
2020г.



ООО "САХАЛИН-ТЕХНОЛОДЖИ"

Заказчик: ООО «Управление домами №3»

Капитальный ремонт фасада многоквартирного жилого дома,
расположенного по адресу: Сахалинская область,
г. Оха, ул. Дзержинского, д. 23

20-03/03.2-АС

Архитектурно-строительные решения.

ГИП

Борисов М.С.

г. Южно-Сахалинск
2020г.

Ведомость рабочих чертежей основного комплекта

Лист	Наименование	Примечание
1	Общие данные	
2	Ведомость демонтажных работ. Ведомость отделки фасада (покраска)	
3	План 1 этажа до капитального ремонта	
4	План 1 этажа после капитального ремонта	
5	Цветовое решение. Фасад в осях 1-2	
6	Цветовое решение. Фасад в осях 2-1	
7	Цветовое решение. Фасад в осях А-Б, Б-А	
8	Крыльцо Кр-1	
9	Крыльцо Кр-1. Спецификация	
10	Навес Н1	
11	Навес Н1. Спецификация	
12	Устройство отмостки	
13	Устройство продухов Пр1	
14	Ведомость заполнения дверных проемов	
15	Ведомость заполнения оконных проемов	

Общие данные:

1. Рабочие чертежи основного комплекта марки АС разработаны на основании задания Заказчика.

2. Основные технические характеристики:

- Продолжительность отопительного периода
- место строительства относится к климатическому подрайону 1д по СП 131.13330.2012;
- Климатический район - I
- расчетная снеговая нагрузка - 400 кг/м²
- нормативное значение ветрового давления - 60 кг/м²
- расчетная температура наружного воздуха - -26°С
- сейсмичность района строительства - 8 баллов
- проектная сейсмичность здания - 7 баллов
- Класс сооружения - КС-2
- Класс сооружения - КС-2

3. Проект выполнен в соответствии с:

- СП 70.13330.2012 "Несущие и ограждающие конструкции";
- СП 20.13330.2011 "Нагрузки и воздействия";

4. За отметку 0.000 принят уровень полов 1 этажа здания в осях 1-2

5. Окраску фасада выполнить силиконовой краской "ФАСАДКА" на 2 раза. Перед применением силиконовую фасадную краску Фасадка следует тщательно перемешать. При необходимости до рабочей вязкости разбавить растворителем: Р-4, Р-Универсал, смесь уайт-спирита с бутилацетатом в соотношении 3/1. Краска наносится на поверхность кистью, валиком или краскораспылителем в 1-2 слоя. Проведение окрасочных работ следует осуществлять при температуре воздуха не ниже -20°С, при условии, что обрабатываемая поверхность будет сухой, не обледенелой. Перед окраской при отрицательных температурах выдержать материал в течение 24 ч при температуре не менее +18°С. Время высыхания при температуре +20°С - 2 часа.

6. Материал металлоконструкции-сталь С245 по ГОСТ 27772-2015.

7. Все металлические элементы покрыть на два раза эмалью ВИНИКОР-62 марка А (ТУ 2312-001-54.359536-2011) при толщине слоя не менее 60мкм, по грунту ВИНИКОР-061 (ТУ 2312-001-54.359536-2011) при толщине слоя не менее 50мкм. Подготовку поверхностей перед окраской

выполнить в соответствии с ГОСТ 9.402-2004.

8. Производство работ выполнять в соответствии с ППР и СНиП 12-04-2002 "Безопасность труда в строительстве. Строительное производство".

9. Перед началом производства работ и изготовлением изделий произвести контрольные обмеры.

10. Кабели на фасаде укладывать в металлические лотки неперфорированные 100х100х3000 (0,8мм) закрытого типа.

11. Выполнить устройство адресной таблички с указанием наименования улицы и номера дома размером 500х150 мм в количестве 1 шт. Над входной дверью выполнить табличку с указанием количества квартир в подъезде размером 170х150мм в количестве 1 шт.

Проектом предусмотрено:

- Покраска фасада силиконовой фасадной краской
- Устройство отмостки
- Устройство площадок железобетонных крылец
- Ремонт штукатурного слоя фасада и спуска в подвал.
- Замена дверных блоков входных групп и спусков в подвал.
- Замена оконных подъездных блоков
- Замена оконных блоков жилых квартир
- Покраска деревянных оконных и балконных рам жилых квартир

Ведомость ссылочных и прилагаемых документов

Обозначение	Наименование	Примечание
	<i>Ссылочные документы</i>	
ГОСТ 31173-2016	Блоки оконные. Общие технические условия.	
ГОСТ 31173-2003	Блоки дверные стальные. Технические условия	
СП 71.13330.2017	Отделочные и изоляционные покрытия	
ТУ 2313-028-98310821-2010	Фасадная краска "ФАСАДКА"	

						20-03/03,2-АС			
						Капитальный ремонт фасада многоквартирного жилого дома, расположенного по адресу: г. Оха, ул. Дзержинского, д. 23			
Изм.	Колуч	Лист	№ док.	Подпись	Дата	Архитектурно-строительные решения	Стадия	Лист	Листов
							Р	1	
Выполнил	Мамонов						ООО "САХАЛИН-ТЕХНОЛОДЖИ"		

Спецификация материалов отделки фасада (окраска)

Поз.	Наименование	Ед.изм	Всего
	Фасад:		
1	Грунтовка глубокого проникновения "Акриал-Грунт" (с учетом откосов) (1335+53+21)х0,3л	л	423
2	MasterEmaco для безусадочного раствора (ремонт панельных швов, 100%)	кг	209
3	Штукатурка фасадная на цементной основе (ремонт локальных участков фасада до20%+спуск в подвал 100%)	м.2	278+21
4	Краска фасадная на силиконовой основе "ФАСАДКА", на 2 раза ТУ 2313-028-98310821-2010 ((1335+53+21)х0,2)х2	кг	564
5	Отливы оконные (ГОСТ Р 52146-2003 сталь листовая t=0,7мм, l=350мм/163м.п.) (при покраске)	м.2	57,5
6	Костыль подоконный К1 (ГОСТ 103-76 полоса 4х40, L=400мм/0,5кг)	шт	408

Технико-экономические показатели фасада

Поз.	Наименование	Итого, м2
1	Площадь фасада без учета вычета проемов	1580
2	Площадь покраски фасада с учетом вычета проемов	1335
3	Оконные проемы	237
4	Дверные проемы	7,5
5	Спуск в подвал (лицевая сторона/боковые стороны)	11/10
6	Откосы под покраску RAL 9003 (524 м.п.)	53
7	RAL 3005	80
8	RAL 3014	374
9	RAL 1014	881
10	RAL 9002 (спуск в подвал)	21

Ведомость демонтажных работ

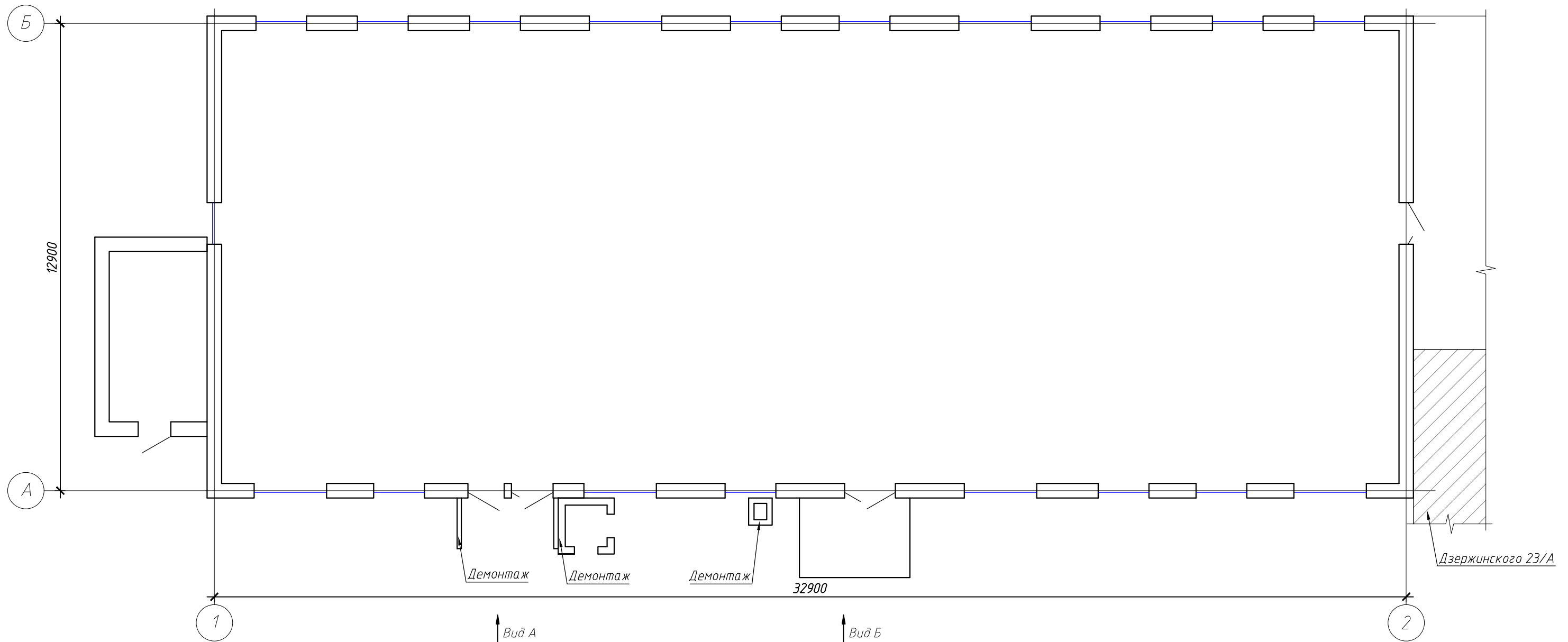
Поз.	Наименование	Ед.изм	Всего
	Фасад		
1	Демонтаж разрушенной бетонной отмостки	м.2	71,5
2	Выборка грунта под устройство отмостки с вывозом в отвал	м.3	21,5
3	Демонтаж конструкций крыльца	м.3	3,7
4	Выборка грунта под устройство крыльца с вывозом в отвал	м.3	2,5
5	Демонтаж конструкций воздухозабора из кладки шлакоблочной	м.3	1,71
6	Демонтаж металлической решетки воздухозабора 650х700 (h)	шт.	2
7	Демонтаж конструкций воздухозабора из кладки кирпичной	м.3	0,39
8	Демонтаж кладки шлакоблочной под слуховые окна (4 шт.)	м.2	0,96
9	Демонтаж адресной таблички	шт.	1
10	Демонтаж кабелей на фасаде с последующей укладкой в стальные лотки	м.п	50,0
11	Демонтаж антенн, решеток оконных	шт	11
12	Демонтаж дефектных участков штукатурки фасада (ремонт, 10%)	м.2	139
13	Демонтаж металлической двери 1150х2100 (h)	шт.	1
14	Демонтаж металлической двери 1000х2100 (h)	шт.	1
15	Демонтаж металлической двери 900х1600 (h)	шт.	1
16	Демонтаж деревянной заделки проема	м.3	0,25
17	Расшивка швов межпанельных панельных 20х20мм (ремонт, 100%)	м.п.	1355
18	Демонтаж деформационного шва из стали оцинкованной l=300	м.п./м2	35,7/10,7
19	Демонтаж отливов оконных	м.п./м2	163/33

Примечание:

1. Переда на начало производства работ по окраски стен произвести работы по локальному ремонту штукатурного слоя фасада, произвести демонтаж проводов с фасада.
2. Выполнить расчистку межпанельных швов с последующим ремонтом. Общая длина межпанельных швов 1355 м.п.
3. Перед началом работ по окраски стен, поверхность необходимо зачистить и огрунтовать грунтовкой глубокого проникновения Акриал-Грунт.
4. Предусмотреть перекладку кабелей по фасаду с укладкой в металлические лотки неперфорированные 100х100х3000 (0,8мм) закрытого типа, общий объем работ по перекладке - 50м.п.

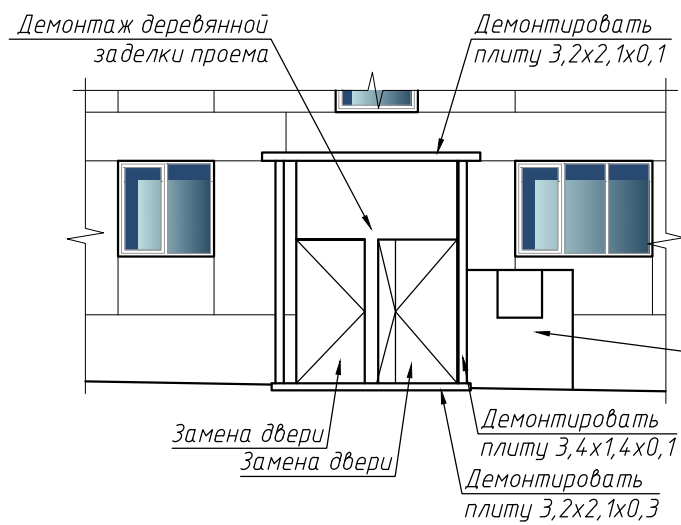
						20-03/03,2-АС			
						Капитальный ремонт фасада многоквартирного жилого дома, расположенного по адресу: г. Оха, ул. Дзержинского, д. 23			
Изм.	Колуч	Лист	№ док.	Подпись	Дата	Архитектурно-строительные решения	Стадия	Лист	Листов
ГИП		Борисов					Р	2	
Проверил		Онокиенко							
Выполнил		Мамонов				Ведомость демонтажных работ			
						ООО "САХАЛИН-ТЕХНОЛОДЖИ"			

План 1 этажа
до капитального ремонта

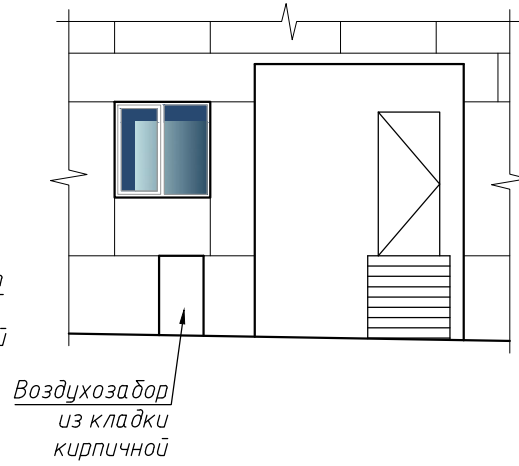


Вид А

Вид Б

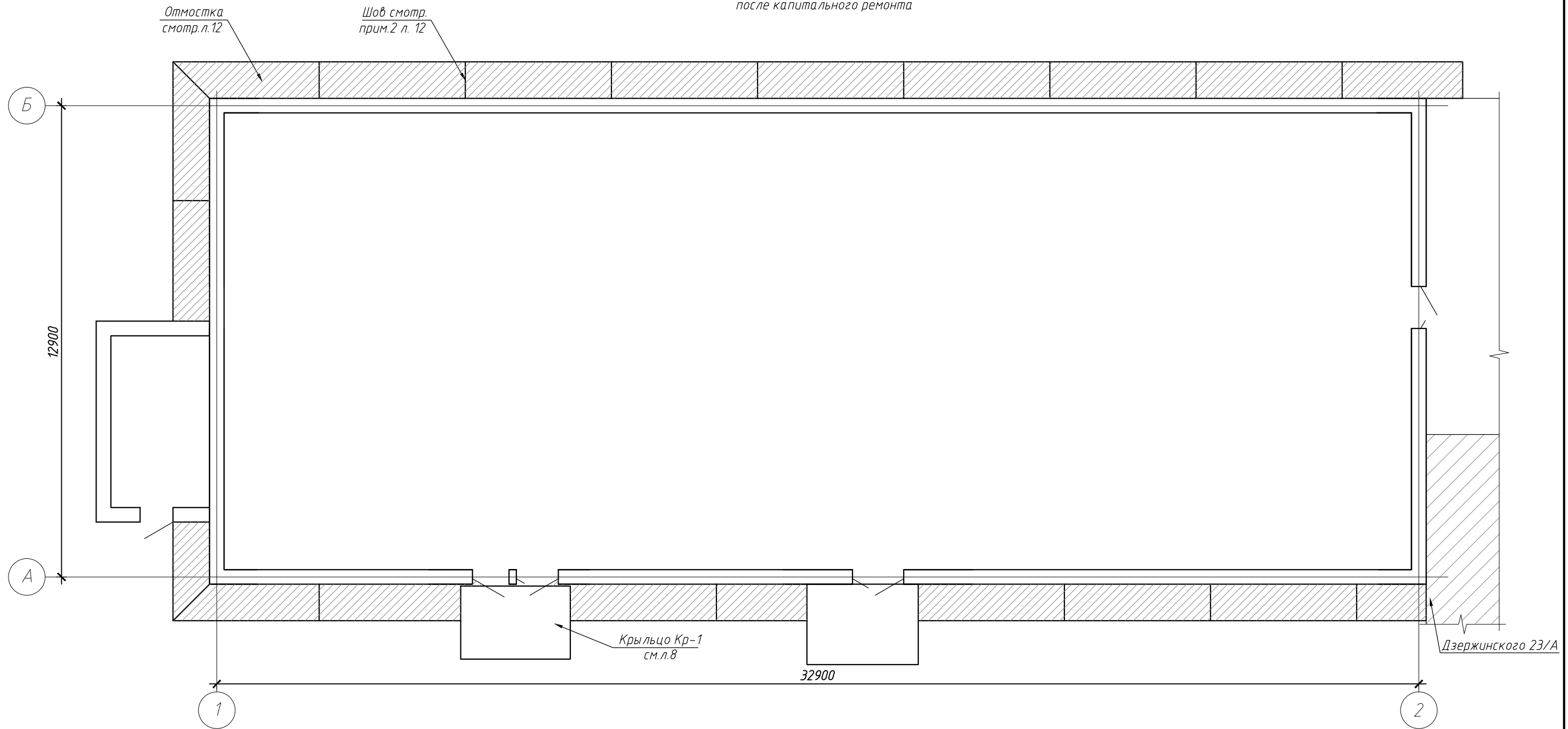


Воздухозабор из кладки шлакоблочной



						20-03/03,2-АС			
						Капитальный ремонт фасада многоквартирного жилого дома, расположенного по адресу: г. Оха, ул. Дзержинского, д. 23			
Изм.	Кол.уч.	Лист	№ док.	Подпись	Дата	Архитектурно-строительные решения	Стадия	Лист	Листов
ГИП		Борисов		<i>[Signature]</i>			Р	3	
Проверил		Онокиенко		<i>[Signature]</i>		План 1 этажа до капитального ремонта	ООО "САХАЛИН-ТЕХНОЛОДЖИ"		
Выполнил		Мамонов		<i>[Signature]</i>					

План 1 этажа
после капитального ремонта



						20-03/03,2-АС			
						Капитальный ремонт фасада многоквартирного жилого дома, расположенного по адресу: г. Оха, ул. Дзержинского, д. 23			
Изм.	Колуч	Лист	№ док.	Подпись	Дата	Архитектурно-строительные решения	Стадия	Лист	Листов
ГИП		Борисов		<i>[Signature]</i>			Р	4	
Проверил		Онокиенко		<i>[Signature]</i>					
Выполнил		Мамонов		<i>[Signature]</i>		План 1 этажа после капитального ремонта	ООО "САХАЛИН-ТЕХНОЛОДЖИ"		



Ведомость отделки фасада

Поз. отделки	Наименование	Наименование материала отделки фасад	Наименование и номер эталона цвета или образец колера	Примечание
1	Стены	Фасадная силиконовая краска «ФАСАДКА»		RAL 3005
2	Стены	Фасадная силиконовая краска «ФАСАДКА»		RAL 3014
3	Стены	Фасадная силиконовая краска «ФАСАДКА»		RAL 1014
4	Балконы	Фасадная силиконовая краска «ФАСАДКА»		RAL 9002

Изм.	Колуч	Лист	№ док.	Подпись	Дата
	ГИП	Борисов		<i>[Signature]</i>	
	Проверил	Онокиенко		<i>[Signature]</i>	
	Выполнил	Мамонов		<i>[Signature]</i>	

20-03/03,2-АС

Капитальный ремонт фасада многоквартирного жилого дома, расположенного по адресу: г. Оха, ул. Держинского, д. 23

Архитектурно-строительные решения

Цветовое решение. Фасад в осях 1-2

Стадия	Лист	Листов
Р	5	

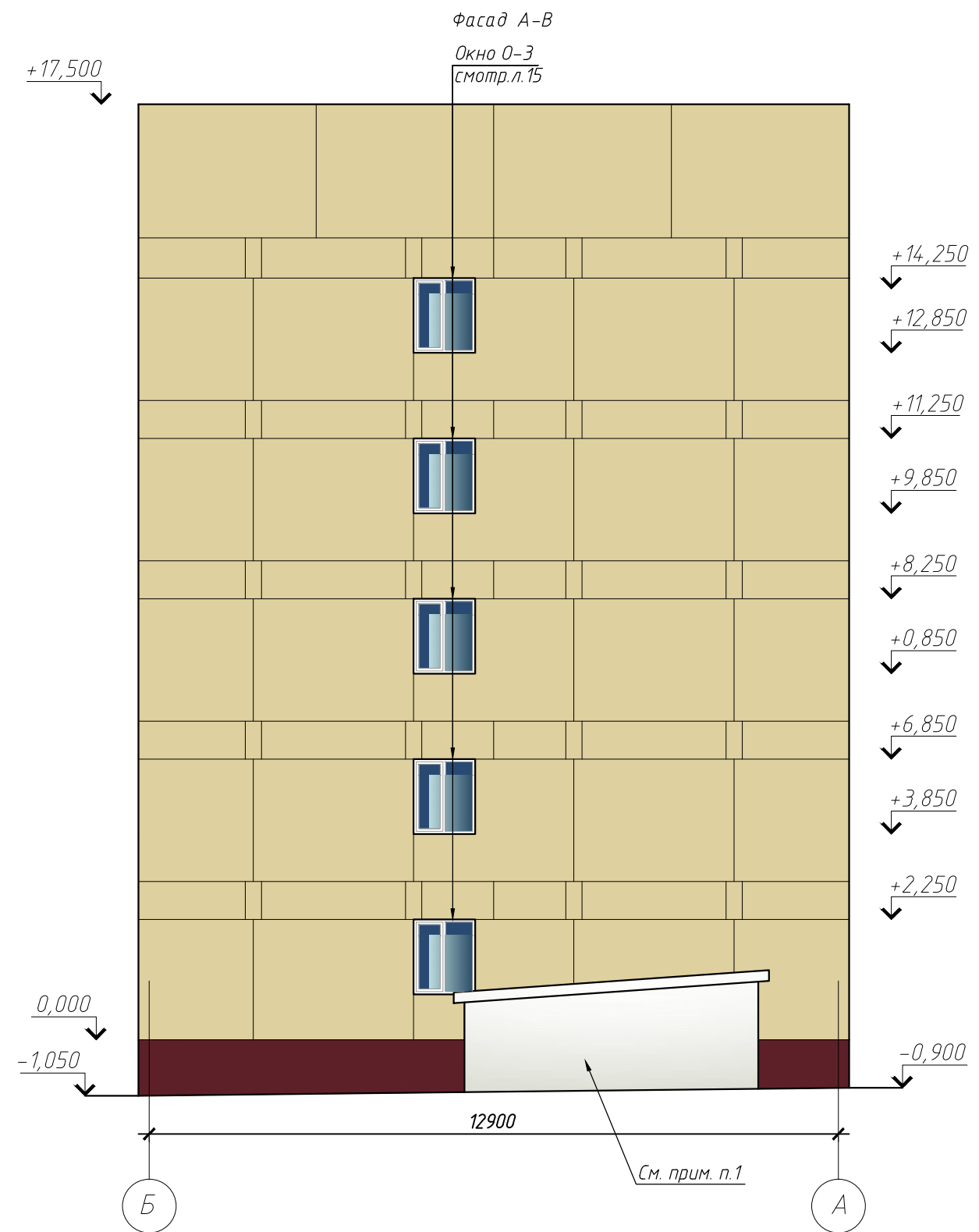
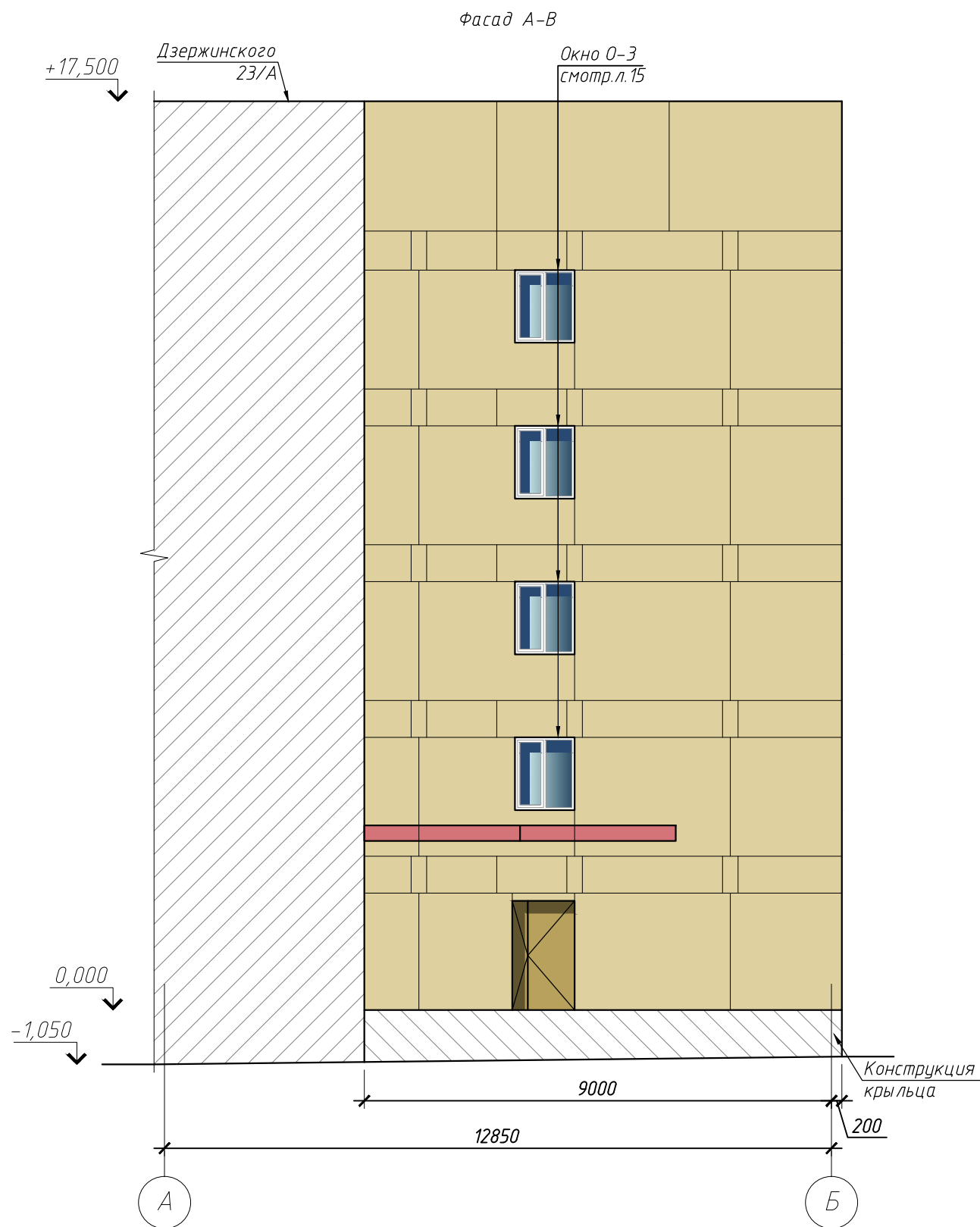
ООО "САХАЛИН-ТЕХНОЛОДЖИ"



Примечание:
1. Установить новую адресную табличку 500x150 мм

Ведомость отделки фасада				
Поз. отделки	Наименование	Наименование материала отделки фасада	Наименование и номер эталона цвета или образец колера	Примечание
1	Стены	Фасадная силиконовая краска «ФАСАДКА»		RAL 3005
2	Стены	Фасадная силиконовая краска «ФАСАДКА»		RAL 3014
3	Стены	Фасадная силиконовая краска «ФАСАДКА»		RAL 1014
4	Балконы	Фасадная силиконовая краска «ФАСАДКА»		RAL 9002

						20-03/03,2-АС			
						Капитальный ремонт фасада многоквартирного жилого дома, расположенного по адресу: г. Оха, ул. Дзержинского, д. 23			
Изм.	Колуч	Лист	№ док.	Подпись	Дата	Архитектурно-строительные решения	Стадия	Лист	Листов
							Р	6	
Проверил	Онокиенко					Цветовое решение. Фасад в осях 2-1	ООО "САХАЛИН-ТЕХНОЛОДЖИ"		
Выполнил	Мамонов								



Примечание:
1. Технологический вход в подвал оштукатурить, огрунтовать и окрасить на 2 раза фасадной краской на силиконовой основе "ФАСАДКА" - 21,0х2.

Ведомость отделки фасада

Поз. отделки	Наименование	Наименование материала отделки фасад	Наименование и номер эталона цвета или образец колера	Примечание
1	Стены	Фасадная силиконовая краска «ФАСАДКА»		RAL 3005
2	Стены	Фасадная силиконовая краска «ФАСАДКА»		RAL 3014
3	Стены	Фасадная силиконовая краска «ФАСАДКА»		RAL 1014
4	Балконы	Фасадная силиконовая краска «ФАСАДКА»		RAL 9002

						20-03/03,2-АС			
						Капитальный ремонт фасада многоквартирного жилого дома, расположенного по адресу: г. Оха, ул. Дзержинского, д. 23			
Изм.	Колуч	Лист	№ док.	Подпись	Дата	Архитектурно-строительные решения	Стадия	Лист	Листов
							Р	7	
Проверил	Онокиенко					Цветовое решение. Фасад в осях А-Б, Б-А	ООО "САХАЛИН-ТЕХНОЛОДЖИ"		
Выполнил	Мамонов								

План крыльца Кр-1

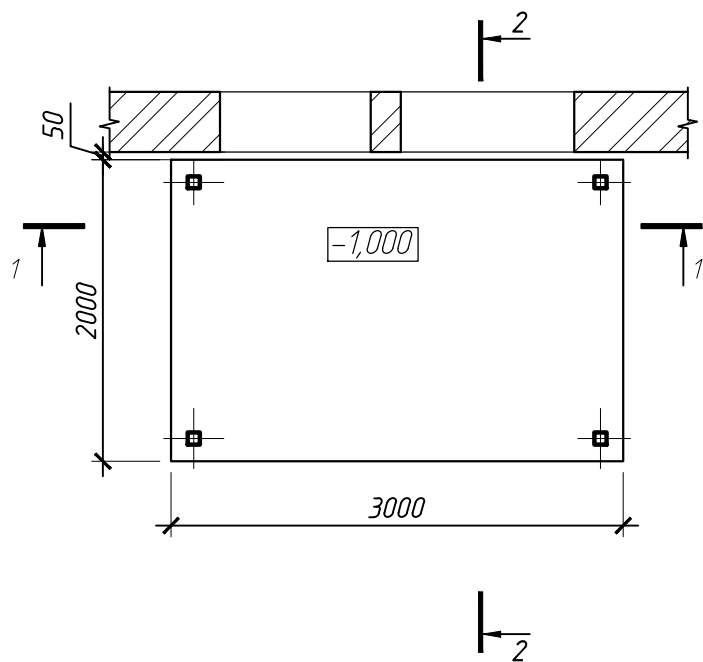
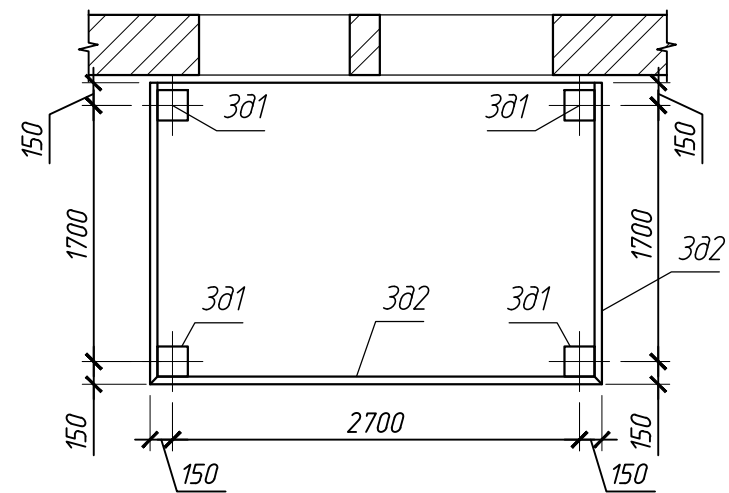
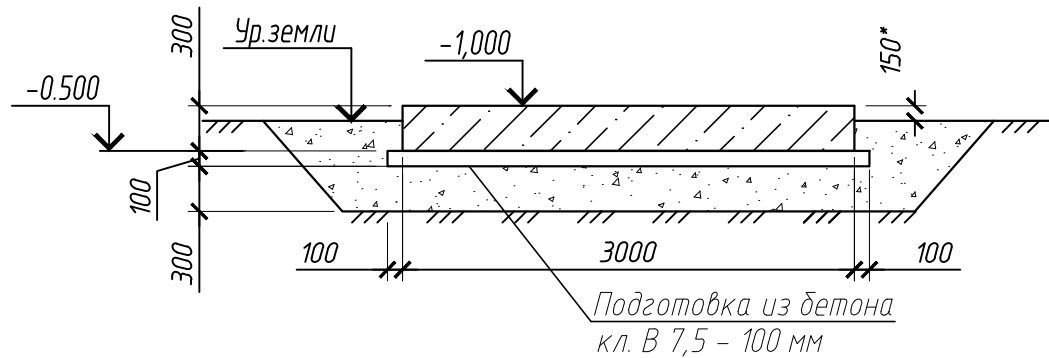


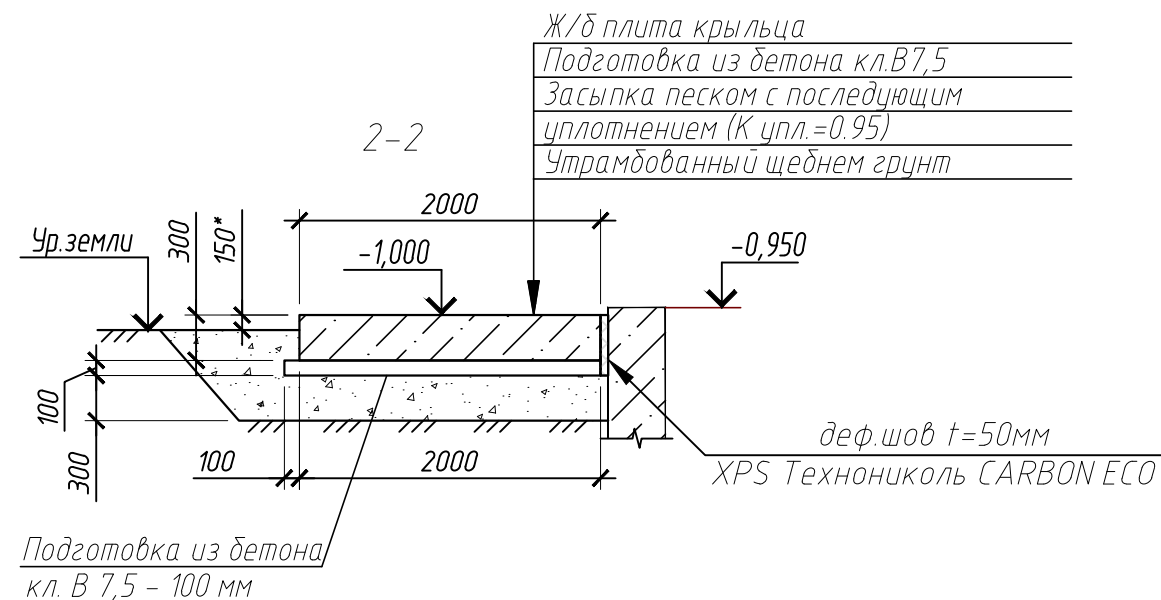
Схема расположения закладных деталей крыльца Кр-1



1-1



2-2

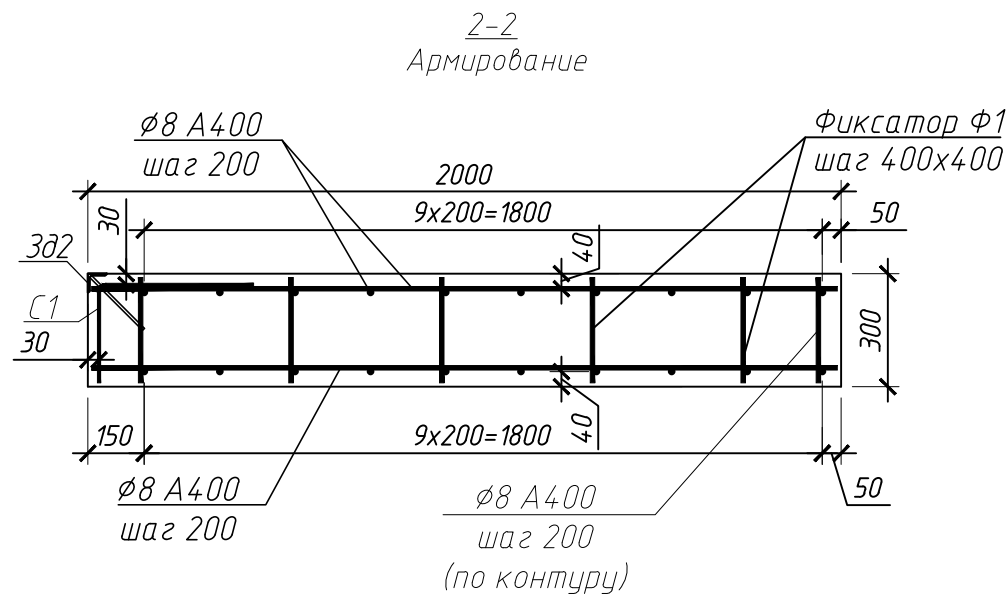


Примечания:

1. Технические указания см. л. 9
2. Размеры со * уточнить по месту

						20-03/03,2-АС			
						Капитальный ремонт фасада многоквартирного жилого дома, расположенного по адресу: г. Оха, ул. Дзержинского, д. 23			
Изм.	Кол.уч.	Лист	№ док.	Подпись	Дата	Архитектурно-строительные решения	Стадия	Лист	Листов
ГИП		Борисов		<i>[Signature]</i>			Р	8	
Проверил		Онокиенко		<i>[Signature]</i>					
Выполнил		Мамонов		<i>[Signature]</i>		Крыльцо Кр-1	ООО "САХАЛИН-ТЕХНОЛОДЖИ"		

Спецификация на крыльцо Кр-1



Технические указания

1. Арматурные и бетонные работы вести в соответствии с требованиями СП 70.13330.2012 "Несущие и ограждающие конструкции", опалубочные работы в соответствии с требованиями ГОСТ 34329-2017 "Опалубка. Общие технические условия".
2. Защитный слой бетона принят до грани арматуры 40 мм, для торцов арматурных стержней - 10 мм. На чертежах дано расстояние до центра стержней.
3. Закладные детали 3д1, 3д2 установить при бетонировании крыльца.
4. Снятие опалубки производить при достижении прочности бетона не ниже 70% от проектной.
5. Горизонтальную поверхность крыльца выполнить с железнением поверхности.
6. Все пересечения продольных и поперечных стержней вязаные. Вязку арматуры выполнять через одно пересечение в шахматном порядке.
7. Поперечное армирование стен выполнять шпильками с шагом 400x400 в шахматном порядке.
9. Монолитные конструкции, соприкасающиеся с грунтом, обмазать горячим битумом за два раза по слою битумной мастики.
10. Отметки земли уточнить по месту.
11. Размеры со * уточнить по месту

Поз.	Обозначение	Наименование	Кол.	Масса ед., кг	Примечание
		Крыльцо Кр-1	1		
		<u>Сетки</u>			
С1	ГОСТ 23279-2012	4C 5BpI-150 66x330 150/30 5BpI-150	1	4,68	
		<u>Арматура</u>			
		ø8 A400 ГОСТ 5781-82* Lобщ.=150.0 п.м.		0,395	1 п.м.
		<u>Арматура для фиксации арматуры верхней зоны</u>			
Ф1		ø8 A400 ГОСТ 5781-82* L=280	48	0,11	
		<u>Закладные детали</u>			
3д1	1.400-15.B1.130-11	MН118-6	4	3,9	
3д2	1.400-15.B1.550-04	MН553 (общ.), п.м.	7,3	4,1	
		<u>Материалы</u>			
		Бетон В20 F150	1,8		м³
		Бетон В7.5 (подготовка)	0,7		м³
	СТО 72746455-3.3.1-2012	XPS Технониколь CARBON ECO t=50мм			0,9 м²

						20-03/03,2-АС			
						Капитальный ремонт фасада многоквартирного жилого дома, расположенного по адресу: г. Оха, ул. Дзержинского, д. 23			
Изм.	Кол.уч.	Лист	№ док.	Подпись	Дата	Архитектурно-строительные решения	Стадия	Лист	Листов
							Р	9	
Выполнил	Мамонов						ООО "САХАЛИН-ТЕХНОЛОДЖИ"		

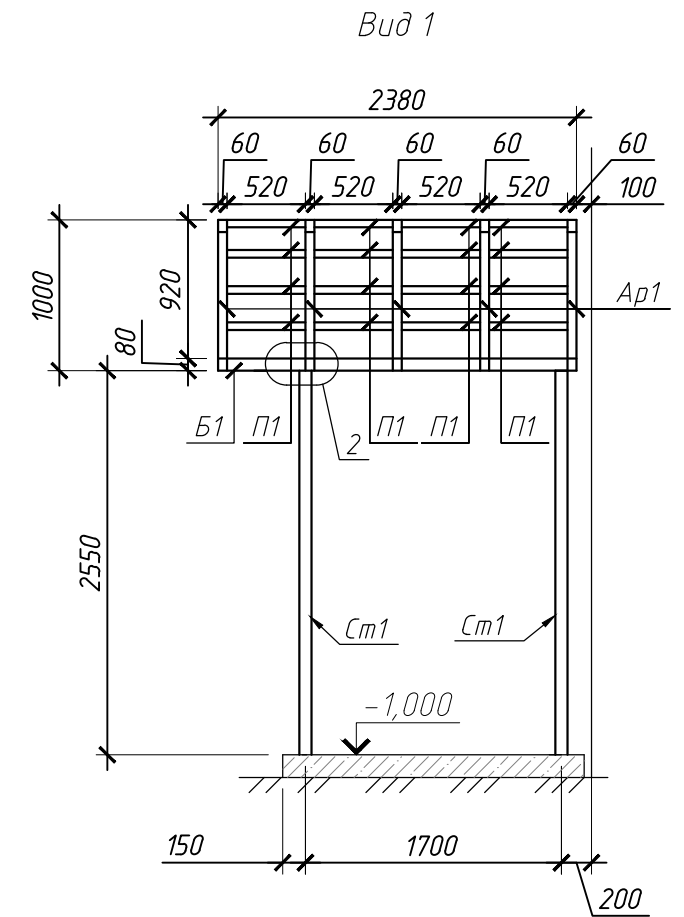
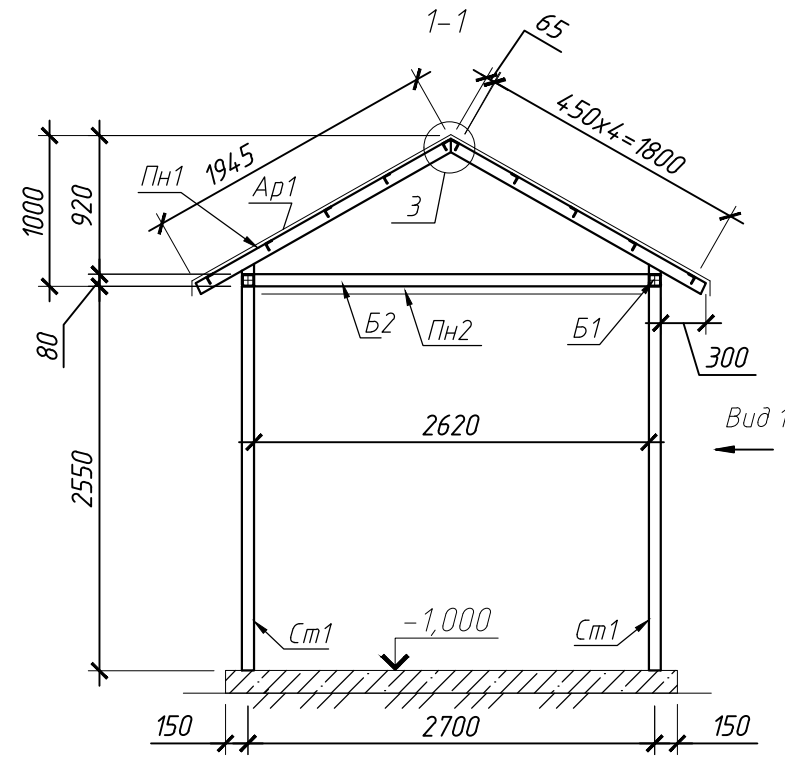
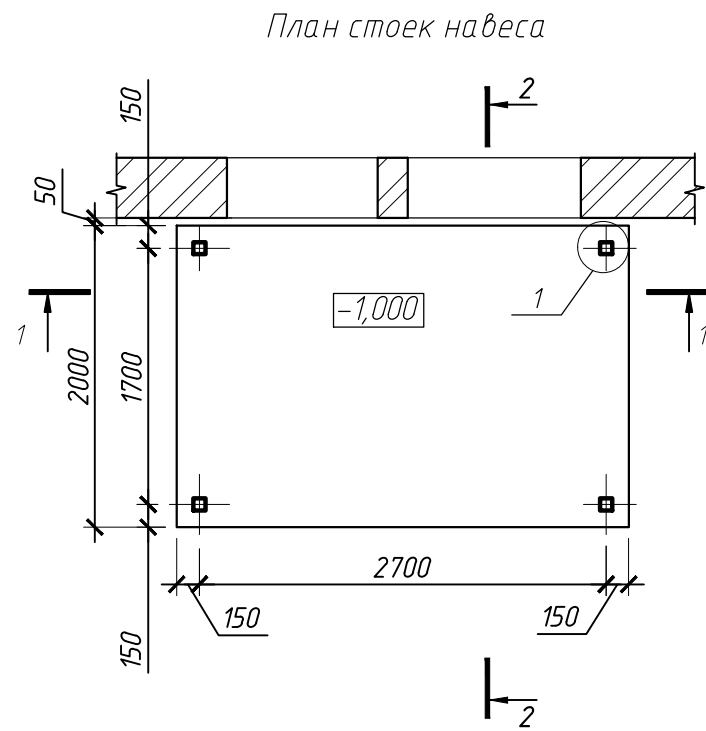
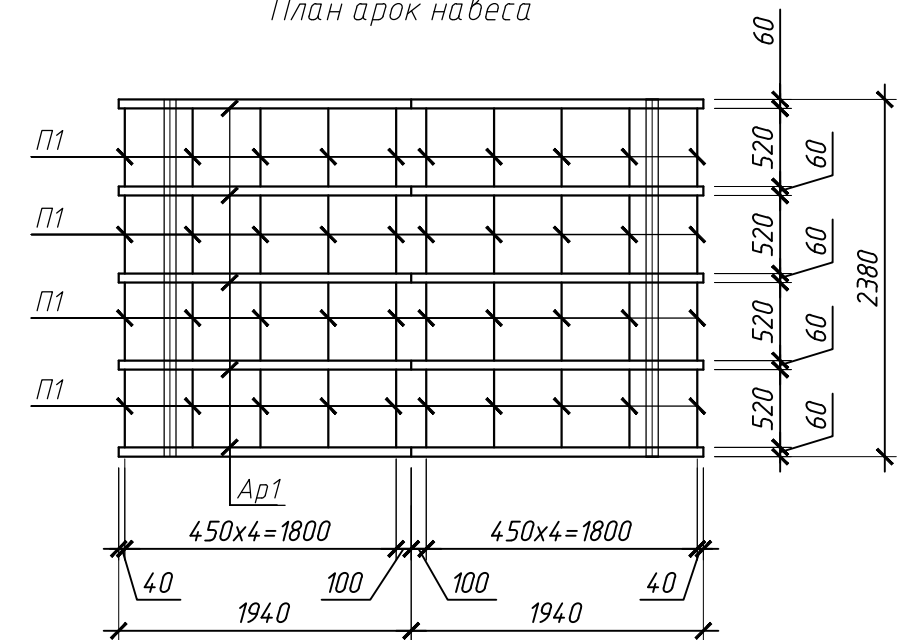
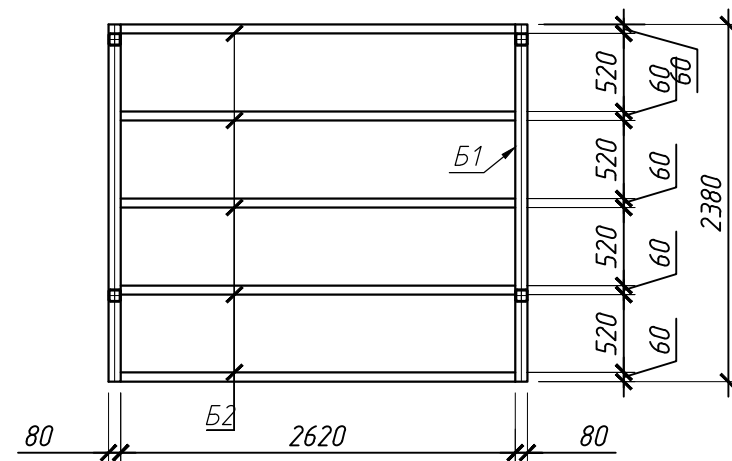
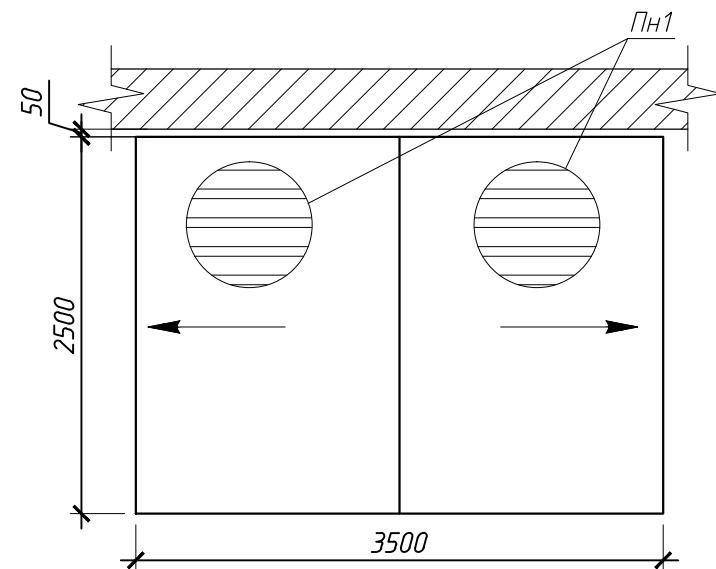


Схема расположения элементов покрытия навеса Н1

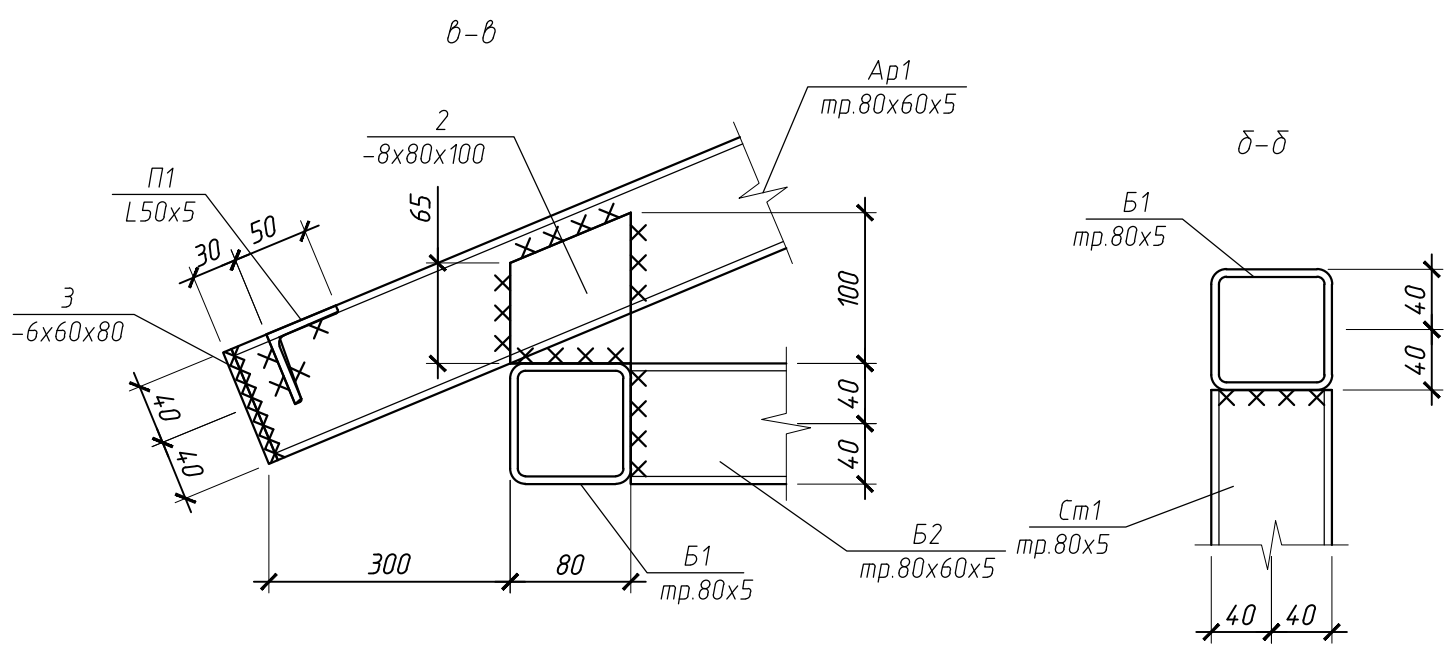
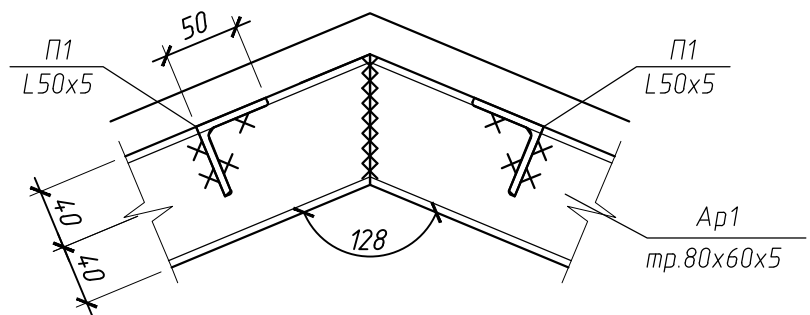
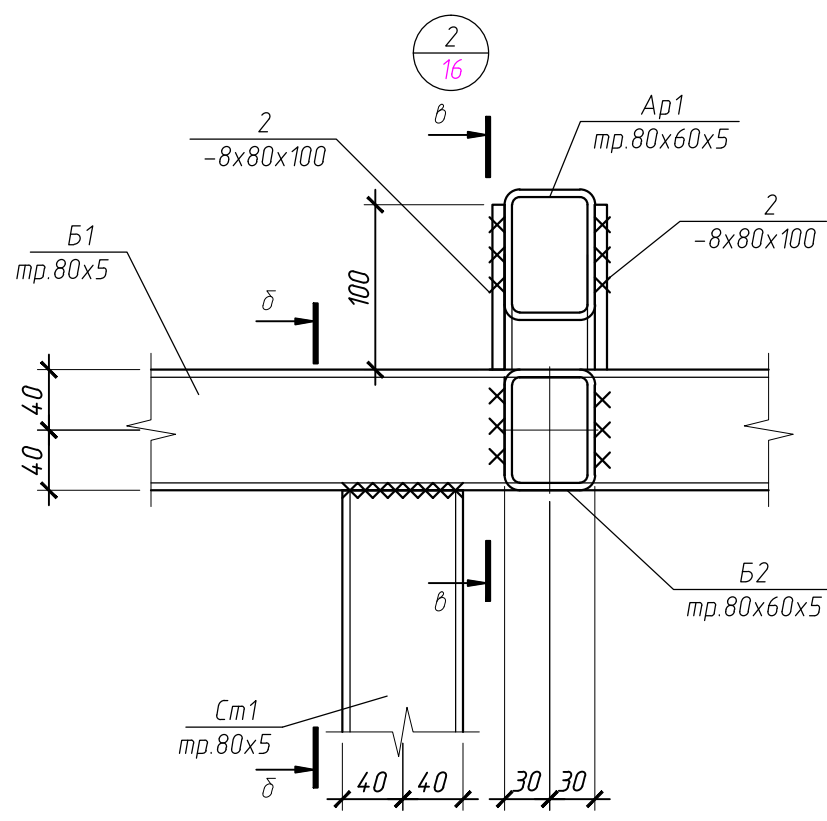
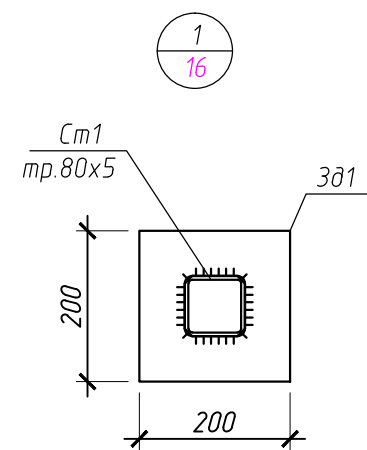


1. Спецификацию навеса см. лист 11
2. Узлы 1...3 см. лист 11

						20-03/03,2-АС			
						Капитальный ремонт фасада многоквартирного жилого дома, расположенного по адресу: г. Оха, ул. Дзержинского, д. 23			
Изм.	Кол.уч.	Лист	№ док.	Подпись	Дата	Архитектурно-строительные решения	Стадия	Лист	Листов
							Р	10	
Выполнил	Мамонов						000 "САХАЛИН-ТЕХНОЛОДЖИ"		
						Навес Н1			
						Формат А3			

Спецификация элементов навеса Н1

Марка, поз.	Обозначение	Наименование	Кол.	Масса ед., кг	Примечание
		Навес Н1	1		
См1	ГОСТ 8639-82	Тр.80x80x4, L=2550	4	23,8	
Б1	ГОСТ 8639-82	Тр.80x80x4, L=2380	2	22,2	
Б2	ГОСТ 8645-68	Тр.80x60x4, L=2620	5	21,2	
Ар1	ГОСТ 8645-68	Тр.80x60x4, L=1945	10	15,7	
П1	ГОСТ 8645-68	L50x5, L=520	40	1,96	
1	ГОСТ 8509-93	-12x230, L=230	4	4,95	
2	ГОСТ 8509-93	-8x80, L=100	20	0,5	
3	ГОСТ 8509-93	-6x60, L=80	10	0,22	
Пн1	ГОСТ 24045-94	С21-1000-0,7, м2	9.3	29,6	Кровля
Пн2	ГОСТ 24045-94	С10-1000-0,7, м2	12.5	26	Низ, фронтон



Технические требования

1. Материал конструкций - сталь С245 по ГОСТ 27772-88*;
2. Катеты швов принимать по наименьшей толщине свариваемых элементов;
3. Соединения элементов производить ручной дуговой сваркой электродами типа Э42А по ГОСТ 9467-75*;
4. Все металлические изделия предварительно очистить от ржавчины, огрунтовать грунтовкой марки ГФ-021 по ГОСТ 25129-82, окрасить эмалью марки ПФ-115 по ГОСТ 6465-76 за два раза.

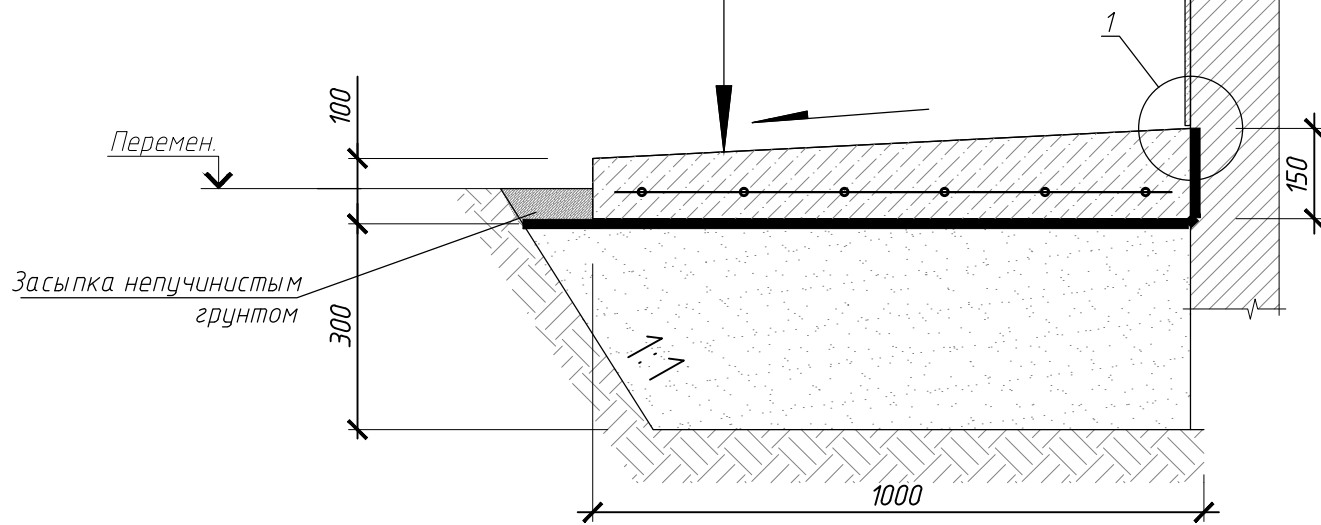
						20-03/03,2-АС			
						Капитальный ремонт фасада многоквартирного жилого дома, расположенного по адресу: г. Оха, ул. Дзержинского, д. 23			
Изм.	Кол.уч.	Лист	№ док.	Подпись	Дата	Архитектурно-строительные решения	Стадия	Лист	Листов
ГИП		Борисов		<i>[Signature]</i>			Р	11	
Проверил		Онокиенко		<i>[Signature]</i>					
Выполнил		Мамонов		<i>[Signature]</i>		Навес Н1. Спецификация	ООО "САХАЛИН-ТЕХНОЛОДЖИ"		

Устройство отмостки

Краска фасадная на силиконовой основе "ФАСАДКА" на 2 раза
Грунтовка глубокого проникновения "Акриал-Грунт"
Ремонт локальных участков штукатурного слоя фасадной цементной штукатуркой
Существующая конструкция стены

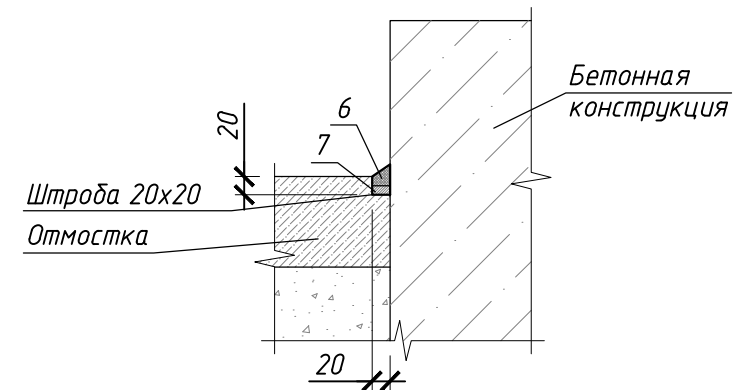
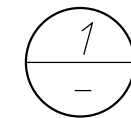
Краска фасадная на силиконовой основе "ФАСАДКА" на 2 раза
Грунтовка глубокого проникновения Ceresit СТ 17
Ремонт локальных участков штукатурного слоя фасадной цементной штукатуркой
Основание: существующая конструкция цоколя

Бетон В-15 F 200 ГОСТ 26633-91 -100-150мм
(с армированием сеткой ф4Вр1 100х100)
Полиэтиленовая пленка 200 МКМ армированная
Уплотненный послойно среднезернистый песок по ГОСТ 8736-93* - 300мм
Основание: Уплотненный грунт



Сводная спецификация устройства отмостки

Поз.	Обозначение	Наименование	Кол.	Масса ед.кг	Примечание
		Отмостка, м2	71,5		
1	ГОСТ 26633-91	Бетон В-15 F 100 W6	м3	10.7	
2	ГОСТ 23279-2012	4С ф5А240-100х100 ф5А240-100х100	м2	72	
3		Полиэтиленовая пленка 200 МКМ армированная	м2	79	
4	ГОСТ 8267-93	Фракционный щебень 20-40	м3	21	
6		Дегидрол 5	кг	49	69,4м.п.
7		Дегидрол 7	кг	42	69,4м.п.

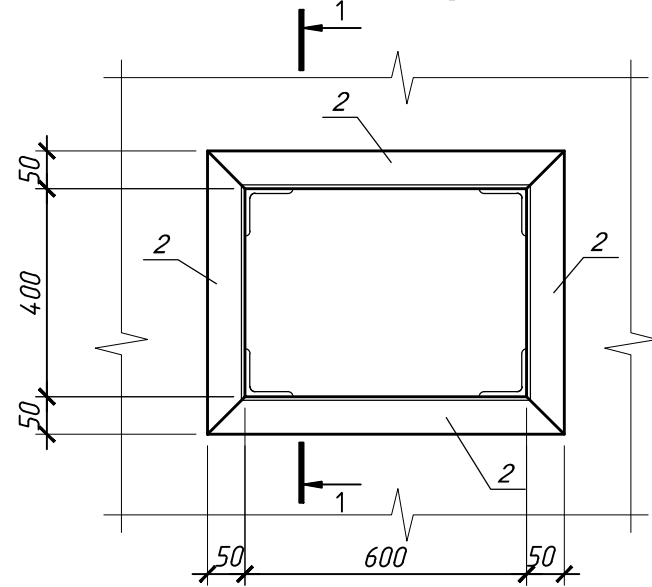


Примечание:

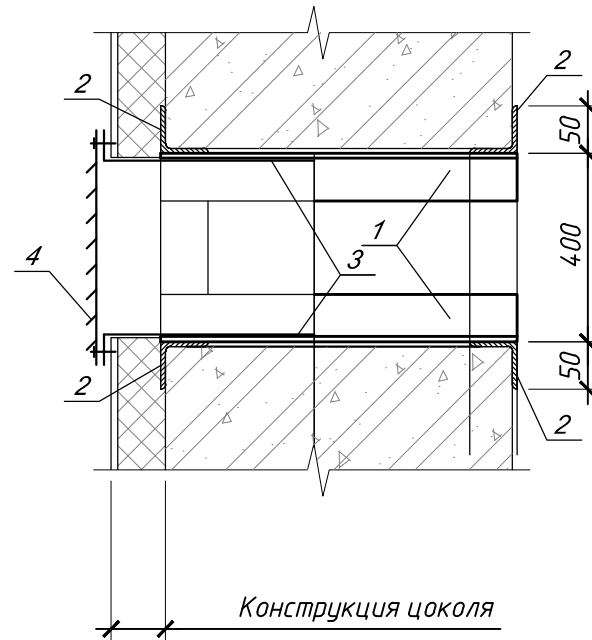
- При устройстве деформационных швов в отмостке, шаг не должен превышать 4м.
- Устройство деформационного шва осуществить при помощи просмоленной доски толщиной ~20мм уложенной на ребро. Сверху деформационный шов замазать битумной мастикой.
- При заливке отмостки для устройства герметизации шва выполнить штробу 20х20мм на всю длину соединения отмостки с бетонными конструкциями.
- Локальные участки разрушения цоколя восстановить штукатуркой на цементной основе.

20-03/03,2-АС					
Капитальный ремонт фасада многоквартирного жилого дома, расположенного по адресу: г. Оха, ул. Дзержинского, д. 23					
Изм.	Кол.уч.	Лист	№ док.	Подпись	Дата
ГИП		Борисов		<i>[Signature]</i>	
Проверил		Онокиенко		<i>[Signature]</i>	
Выполнил		Мамонов		<i>[Signature]</i>	
Архитектурно-строительные решения				Стадия	Лист
				Р	12
Устройство отмостки				ООО "САХАЛИН-ТЕХНОЛОДЖИ"	

Устройство продухов Пр1



1-1



Конструкция цоколя

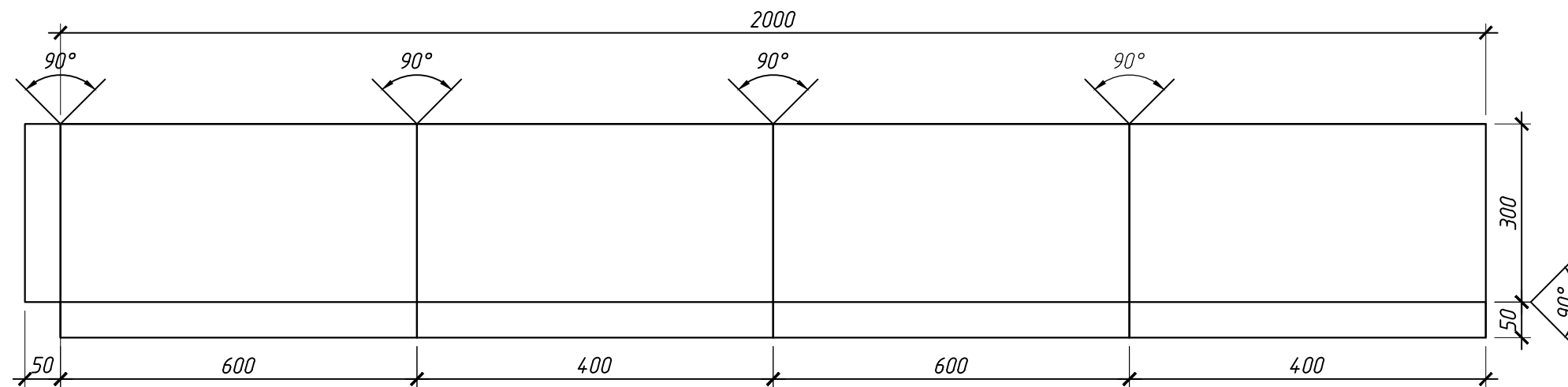
Спецификация Продухов Пр1

Поз.	Обозначение	Наименование	Кол.	Масса ед.кг	Примечание
		Продух Пр1	4		
1	ГОСТ 8509-93	Л 50x50x5, l=550	4	2,07	8,28кг
2	ГОСТ 8509-93	Л 50x50x5, l=м.п.	4,8	3,77	18,1кг
3	ГОСТ Р 52146-2003	Сталь листовая t=0,5мм м.2	0,72		короб Кв1
4		Решетка вентиляционная 600x400	1		металл.

Примечание:

1. Материал металлоконструкций – сталь С 245 по ГОСТ 27772-88.
2. Сварные швы выполнить по ГОСТ 5264-80*. Высоту сварных швов принять равным 5 мм. Швы тщательно зачистить.
3. Сварку металлоконструкций производить электродами типа Э 42А по ГОСТ 9467-75*.
4. Все металлические элементы покрыть на два раза эмалью ВИННИКОР-62 марка А (ТУ 2312-001-54359536-2011) при толщине слоя не менее 60мкм, по грунту ВИННИКОР-061 (ТУ 2312-001-54359536-2011) при толщине слоя не менее 50мкм. Подготовку поверхности перед окраской выполнить в соответствии с ГОСТ 9.402-80*. Подготовку поверхностей перед окраской выполнить в соответствии с ГОСТ 9.402-2004.
5. Крепление короба поз. 3 к обрамлению проема выполнить кровельными саморезами с EPDM прокладкой и окрашенным покрытием в цвет решетки.
6. Размеры коробов уточнить по месту.

Раскрой вентиляционного короба Кв1



						20-03/03,6-АС			
						Капитальный ремонт фасада многоквартирного жилого дома, расположенного по адресу: г. Оха, ул. Крупская, д.46/1			
Изм.	Колуч	Лист	№ док.	Подпись	Дата	Архитектурно-строительные решения	Стадия	Лист	Листов
							Р	13	
Выполнил	Мамонов						Устройство продухов Пр1		
						ООО "САХАЛИН-ТЕХНОЛОДЖИ"			

Спецификация элементов заполнения дверных проемов

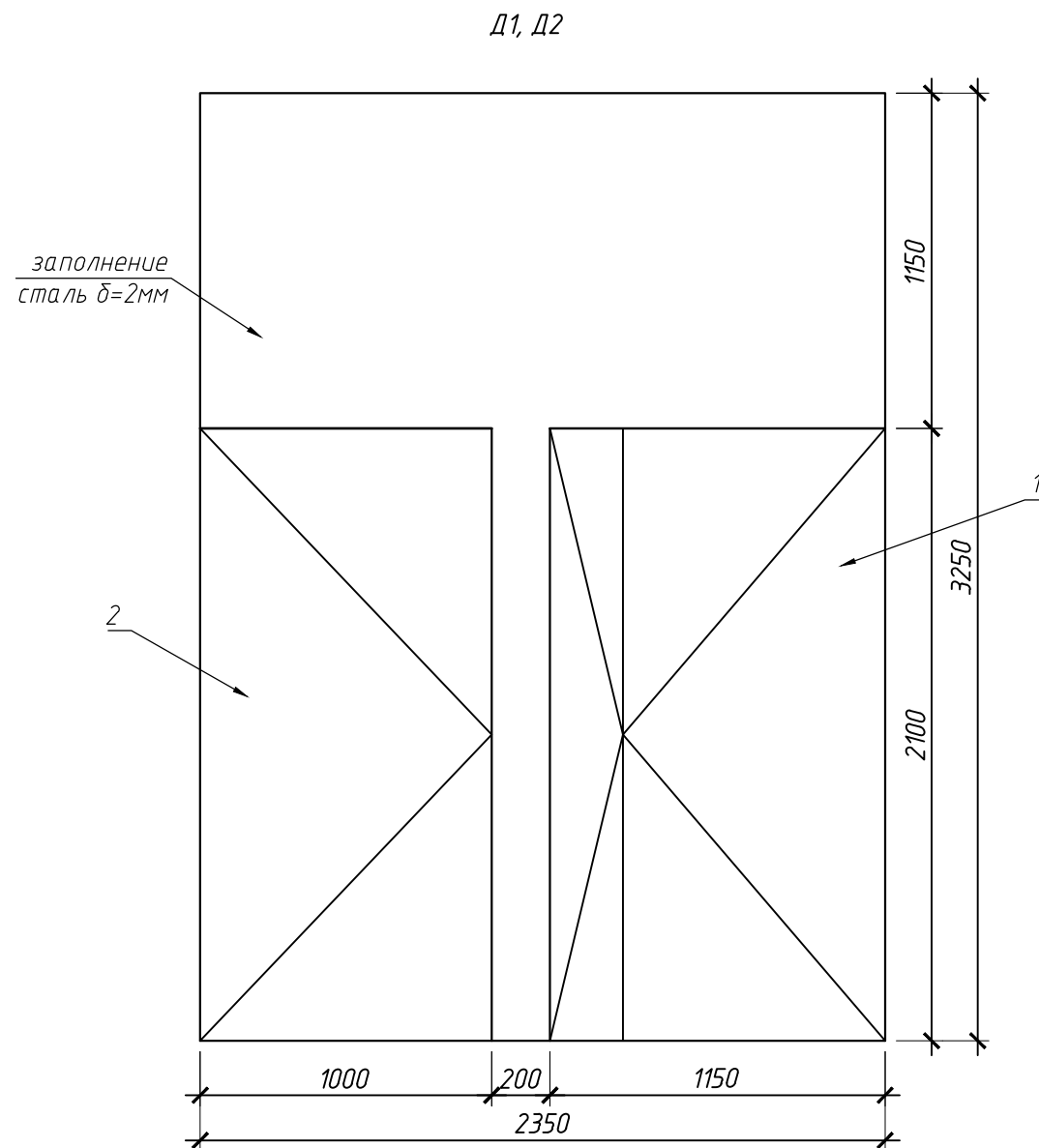
Поз.	Обозначение	Наименование	Кол. по этажам			Примечание
			под.	1 эт.	Всего	
		Дверные блоки				
1	ГОСТ 31173-2016	ДСН Дп 1150x2100	-	1	1	Утепленные >0.60м°С/Вт
2	ГОСТ 31173-2016	ДСН Л 1000x2100	-	1	1	
3	ГОСТ 31173-2016	ДСН 900x1600	-	1	1	

Схема элементов заполнения дверных проемов

Поз.	1	2	3
Наименование	Дверь	Дверь	Дверь
Размер проема	1350-3250	1000-3250	900-1600
Схема			
Дверь	Металл	Металл	Металл
Остекление	-	-	-
Примечание	Наружная правая	Наружная левая	Наружная правая

Примечание:

- Каркас дверного блока стальной из уголка 50x5 с обшивкой стальным листом $\delta=2\text{мм}$. Материал металлоконструкций – сталь С 245 по ГОСТ 27772-88.
- Сварные швы выполнить по ГОСТ 5264-80*. Высоту сварных швов принять равным 5 мм. Швы тщательно зачистить.
- Сварку металлоконструкций производить электродами типа Э42А по ГОСТ 9467-75*.
- Все металлические элементы покрыть на два раза эмалью ВИНИКОР-62 марка А (ТУ 2312-001-54359536-2011) при толщине слоя не менее 60мкм, по грунту ВИНИКОР-061 (ТУ 2312-001-54359536-2011) при толщине слоя не менее 50мкм. Подготовку поверхности перед окраской выполнить в соответствии с ГОСТ 9.402-80*.
- Все размеры дверных блоков указаны без учета монтажного зазора, и должны быть уточнены по месту.
- Двери наружные металлические выполнить с доводчиком и уплотнителями в притворах
- Все двери должны иметь антивандальное покрытие.
- Дверные откосы с внутренней стороны оштукатурить и окрасить на 2 раза акриловыми красками – 10.0м.2.

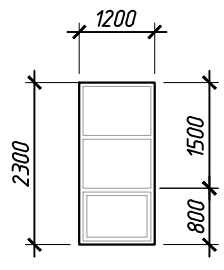
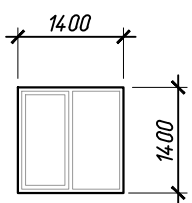
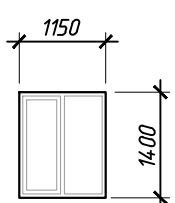
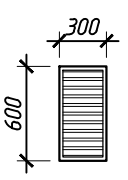


20-03/03,2-АС

Капитальный ремонт фасада многоквартирного жилого дома, расположенного по адресу: г. Оха, ул. Дзержинского, д. 23

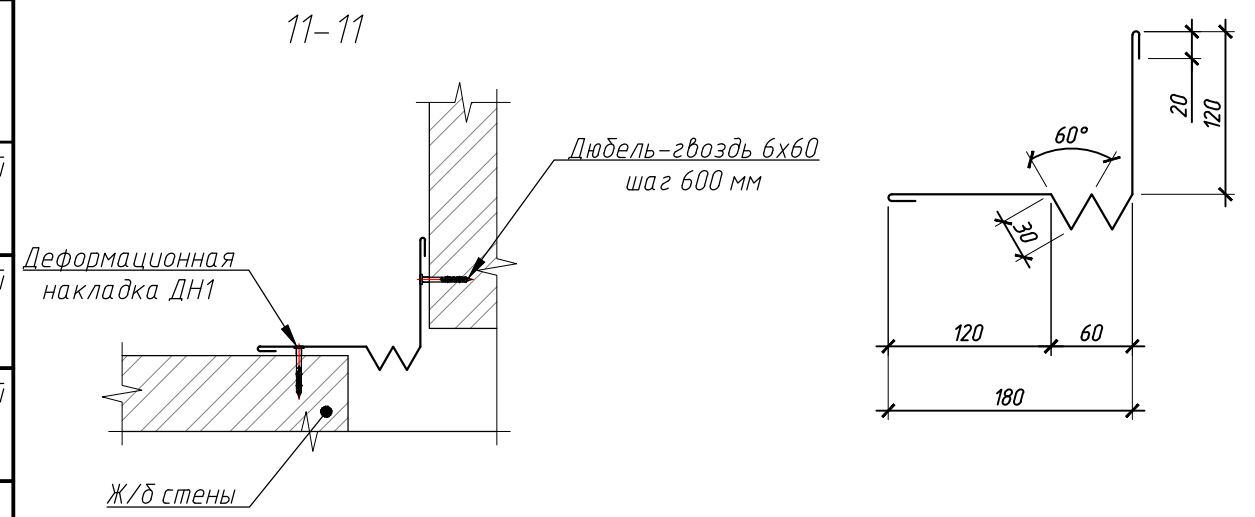
Изм.	Кол.уч.	Лист	№ док.	Подпись	Дата	Архитектурно-строительные решения	Стадия	Лист	Листов
								Р	14
Исполнил		Мамонов				Ведомость заполнения дверных проемов	ООО "САХАЛИН-ТЕХНОЛОДЖИ"		
Проверил		Онокиенко					Формат А3		
ГИП		Борисов							

Схема элементов заполнения оконных проемов

Поз.	0-1	0-2	0-3	P-1
Наименование	Окно	Окно	Окно	Решетка (жалюзийная)
Размер проема	1200-2300	1400-1400	1150-1400	300-600
Схема				
Блок	ПВХ	ПВХ	ПВХ	Метал
Остекление	2х камерный стеклопакет δ=32мм	2х камерный стеклопакет δ=32мм	2х камерный стеклопакет δ=32мм	-
Примечание	Наружное, ограничители для неполного открытия, антивандальные замки	Наружное, ограничители для неполного открытия, антивандальные замки	Наружное, ограничители для неполного открытия, антивандальные замки	Наружное

Спецификация элементов заполнения оконных проемов

Поз.	Обозначение	Наименование	Кол. по этажам					Примечание	
			1 эт.	2 эт.	3 эт.	4 эт.	5 эт.		Всего
0-1	ГОСТ 30674-99	ОП 1200-2300	-	2	2	2	2	8	2-х камерный стеклопакет на δ=32мм
0-2	ГОСТ 30674-99	ОП 1400-1400	1	-	-	-	-	1	2-х камерный стеклопакет на δ=32мм
0-3	ГОСТ 30674-99	ОП 1150-1400	1	2	2	2	2	9	2-х камерный стеклопакет на δ=32мм
P-1	Индивидуальное	Решетка металлическая жалюзийная 300-600	-	-	-	-	-	8	Техэтаж



Примечание:

1. Все размеры оконных блоков указаны без учета монтажного зазора, и должны быть уточнены по месту.
2. Оконные откосы с внутренней стороны оштукатурить и окрасить на 2 раза акриловыми красками - 40,0м.2.
3. Окно 0-1 выполнить в соответствии с конфигурацией существующих окон.
4. Оконные блоки выполнить из ПВХ профилей белого цвета по ГОСТ 30674-99, с заполнением двухкамерным стеклопакетом. Стеклопакеты изготовить по ГОСТ Р 54175-2010
5. Для избежания несанкционированного открытия оконных блоков, предусмотреть ограничители для неполного открытия и антивандальные замки на ручках.
6. Деформационный шов выполнить из стали оцинкованной с полимерным покрытием, цвет RAL 1014. Общая длина деформационного шва 35,7м.п. Материал принять с учетом коэф-та запаса 1,1 на перехлесты.

						20-03/03,2-АС			
						Капитальный ремонт фасада многоквартирного жилого дома, расположенного по адресу: г. Оха, ул. Дзержинского, д. 23			
Изм.	Кол.уч.	Лист	№ док.	Подпись	Дата	Архитектурно-строительные решения	Стадия	Лист	Листов
ГИП		Борисов					Р	15	
Проверил		Онокиенко							
Выполнил		Мамонов				Ведомость заполнения оконных проемов			
						ООО "САХАЛИН-ТЕХНОЛОДЖИ"			
						Формат А3			